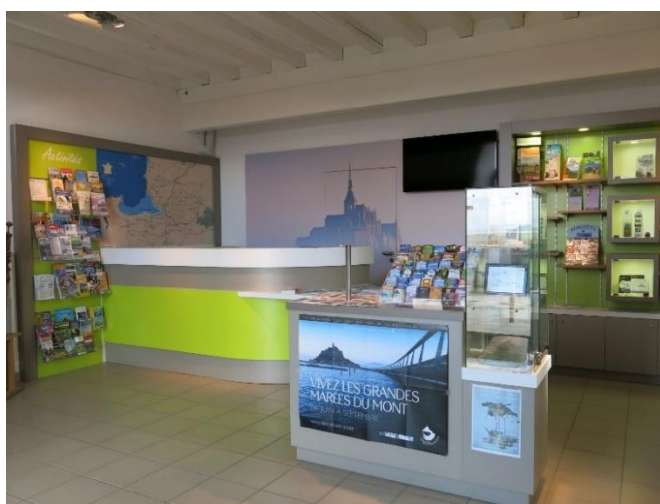


Registre Public d'Accessibilité

Bureau d'Information Touristique de Genêts



Bureau d'Information Touristique de Genêts

Adresse : 4 Place des Halles

50530 Genêts

☎ Téléphone : 02.33.89.64.00

✉ Adresse mail : tourisme.genets@msm-normandie.fr

Responsable du BIT : Mme Karine Loqué

Numéro de SIRET : 81756789400016

Le Bureau d'Information Touristique de Genêts a obtenu la Marque Nationale « Tourisme & Handicap » pour le handicap auditif, mental, moteur et visuel le 05 juillet 2022.

1) Les prestations proposées

- Poste d'accueil dédié aux personnes en situation de handicap avec comptoir surbaissé.
- Boucle magnétique pour les personnes malentendantes.
Le personnel est formé à l'utilisation de la boucle magnétique.
- « Guide de la Destination Mont Saint-Michel – Normandie pour les personnes en situation de handicap ».

Ce guide recense :

- les sites, activités, hébergements et restaurants labellisés « Tourisme & Handicap » ou pouvant proposer des services adaptés sur l'ensemble du territoire Mont Saint-Michel – Normandie
 - les places de stationnement et toilettes publiques dédiées aux personnes à mobilité réduite et situées à proximité des bureaux d'information touristique
 - les services administratifs et médicaux dans les communes où se trouve un bureau d'information touristique.
- « Guide de la Destination Mont Saint-Michel – Normandie en grands caractères » : ce guide recense les sites, activités,

hébergements et restaurants plus spécifiquement adaptés aux personnes ayant un handicap visuel.

- Documentation en FALC présentant les sites à visiter à Genêts et ses alentours.
- Page d'informations dédiées sur le site internet de l'Office de tourisme : www.ot-montsaintmichel.com

Consulter la rubrique « Pratique » puis « Tourisme pour tous » avec des vidéos sous-titrées sur le territoire, propositions de randonnées adaptées PMR, documents de visite en FALC, documents en grands caractères, propositions de visites de villes pour les PMR, recensement sur Google Maps des places de stationnement réservées ainsi que des tables de pique-nique adaptées et toilettes publiques adaptées.

- Présentation du territoire de Genêts et Saint-Jean-le-Thomas en braille. A consulter sur place.
- Présentation audio du territoire de Genêts et Saint-Jean-le-Thomas sur notre site internet.
- Livret « G'palemo » avec images afin de communiquer plus facilement.
- L'entrée du Bureau d'Information Touristique est en pente (supérieure à 12%) sur environ 2 mètres de longueur. Un bouton d'appel est disponible pour demander de l'aide. La pente est sécurisée par un chasse-roue.

2) Formation du personnel d'accueil

Le personnel est formé à l'accueil des personnes en situation de handicap. Le personnel a suivi la formation « Accueil des personnes en situation de handicap » avec Coordination Handicap Normandie ou Accessitour.

Objectifs de la formation :

- Connaître les familles de handicaps et comprendre leurs besoins spécifiques
- Connaître les aides techniques pour chaque type de handicap
- Acquérir les techniques d'accueil pour être à l'aise face au public en situation de handicap
- Connaître les attentes en matière de tourisme et les enjeux
- Comprendre les exigences des règles d'accessibilité
- Connaître le réseau associatif

Dates de formation :

Karine Loqué : 12 et 13 mars 2015. Durée : 14 heures.

Sandrine Silva : 05 et 06 février 2018. Durée : 14 heures.

Isabelle Aupinel : 26 et 27 novembre 2020. Durée : 14 heures.

3) Les documents en annexe

- Guide « Bien accueillir les personnes handicapées ».
- Guide FALC « Bien accueillir les personnes handicapées ».

4) Référente Handicap

Contact de la référente Handicap pour les Bureaux d'Information Touristique du territoire Mont Saint-Michel – Normandie.

Mme Nadège Lehobey

Bureau d'Information Touristique de Pontorson

☎ Téléphone : 02.33.60.20.65

✉ Mail : nadege.lehobey@msm-normandie.fr

Vous pouvez consulter le Registre Public d'Accessibilité à l'accueil du Bureau d'Information Touristique et sur notre site internet.

Ce document a été mis à jour le 20 janvier 2025.