



DESTINATION  
MONT SAINT-MICHEL  
NORMANDIE

# Bilan de Fréquentation

## des Bureaux d'Information Touristique

# Décembre 2024

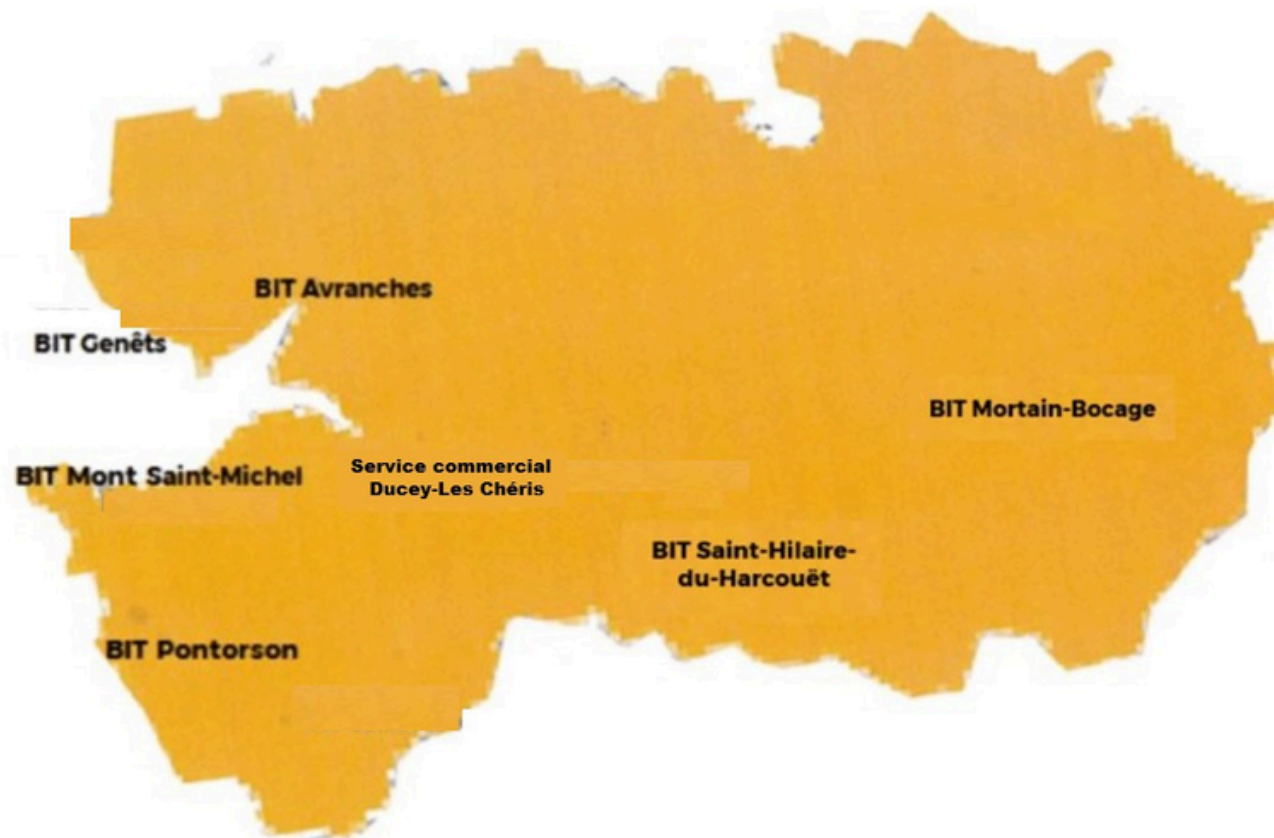
**Avranches** : 02 33 58 00 22 - **Le-Mont-Saint-Michel** : 02 33 60 14 30 - **Pontorson** : 02 33 60 20 65 -  
**Genêts** : 02 33 89 64 00 - **Saint-Hilaire-du-Harcouët** : 02 33 79 38 88 - **Mortain-Bocage** : 02 33 59 19 74

[www.otmontsaintmichel.com](http://www.otmontsaintmichel.com)



# L'Office de Tourisme Mont Saint-Michel-Normandie

Organisé en **EPIC** (Etablissement Public Industriel et Commercial), l'Office de Tourisme Mont Saint-Michel-Normandie, regroupe : **6 BIT** (bureaux d'information touristique) et 3 PIT (points d'information touristique) répartis sur l'ensemble du territoire de la Communauté d'Agglomération Mont Saint-Michel-Normandie. A cela vient s'ajouter **un service commercial/billetteries**, basé à Ducey-Les Chéris, qui répond également à des demandes touristiques.



**Avranches** : 02 33 58 00 22 - **Le-Mont-Saint-Michel** : 02 33 60 14 30 - **Pontorson** : 02 33 60 20 65 -  
**Genêts** : 02 33 89 64 00 - **Saint-Hilaire-du-Harcouët** : 02 33 79 38 88 - **Mortain-Bocage** : 02 33 59 19 74

[www.otmontsaintmichel.com](http://www.otmontsaintmichel.com)



# Chiffres-Clés - Décembre 2024

## Demandes

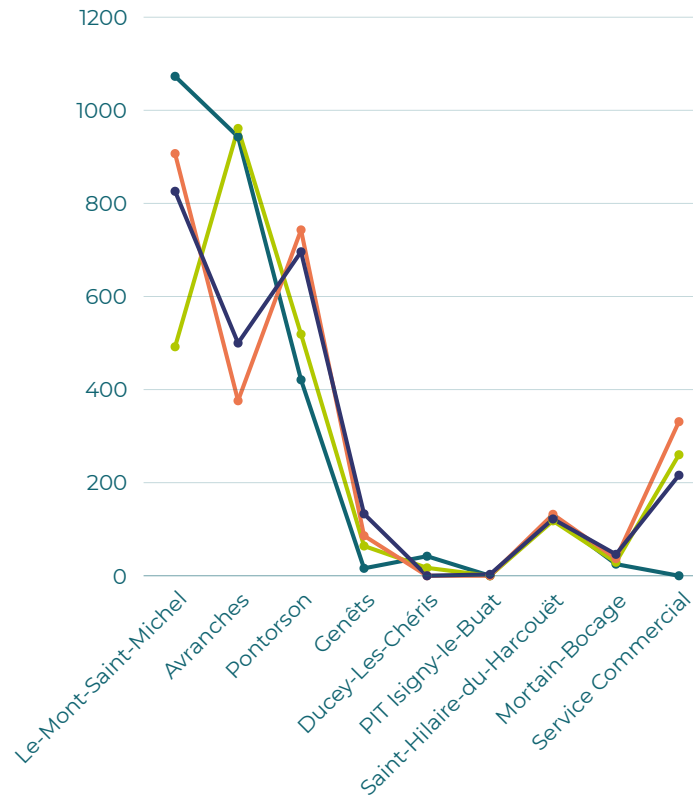
**2 542** soit **-3%/2023** et  
**-18%/2019**

## Visiteurs

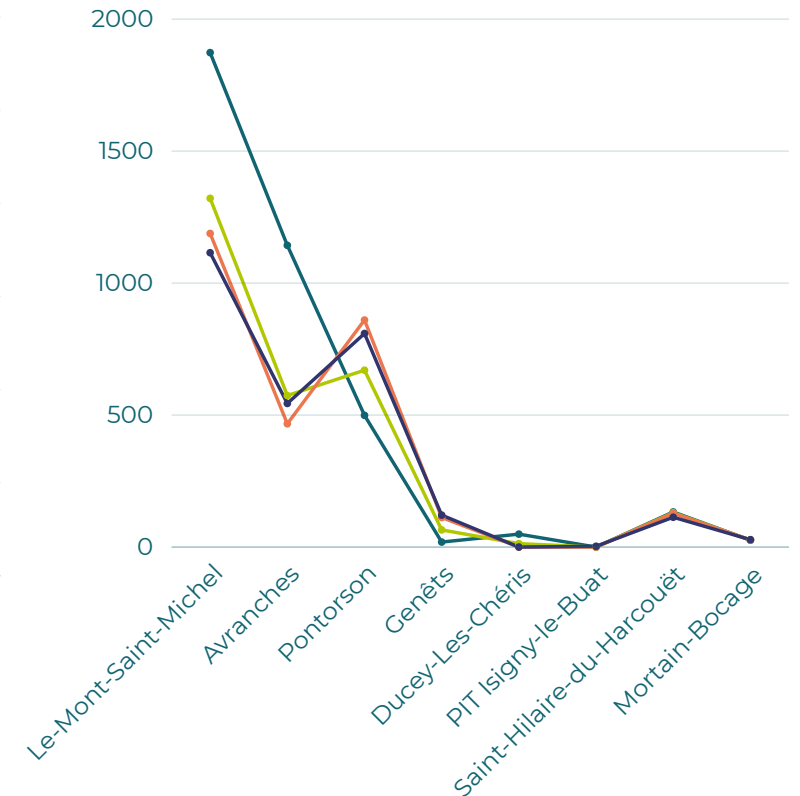
**2 733** visiteurs enregistrés aux  
guichets  
soit **-2%/2023** et **-36%/2019**

**9 468** visiteurs aux compteurs  
soit **-8%/2023** et **-4%/2019**

Nombre de demandes  
2019-2022- 2023-2024



Nombre de visiteurs  
2019-2022-2023-2024



Avranches : 02 33 58 00 22 - Le-Mont-Saint-Michel : 02 33 60 14 30 - Pontorson : 02 33 60 20 65 -  
Genêts : 02 33 89 64 00 - Saint-Hilaire-du-Harcouët : 02 33 79 38 88 - Mortain-Bocage : 02 33 59 19 74



# Détail par Bureaux et Points d'Information Touristique

## En résumé :

Le mois de décembre est plutôt un mois moyen au regard aussi bien de la fréquentation des bureaux que du chiffre d'affaires généré.

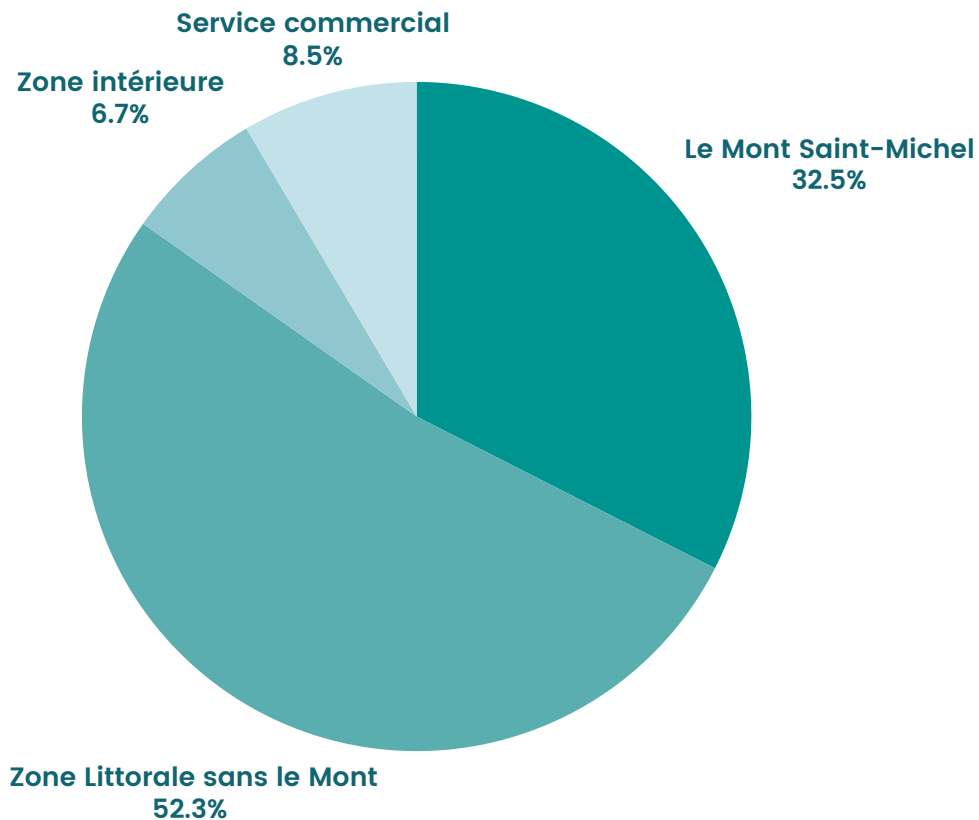
OT Mont Saint-Michel-Normandie - STATISTIQUES MENSUELLES						
Décembre 2024						
Détails par bureaux	Nombre de demandes	% par rapport à 2023	% par rapport à 2019 (année de référence avant covid)	Nombre de visiteurs	% par rapport à 2023	% par rapport à 2019 (année de référence avant covid)
Avranches	500	33%	-14%	544	16%	-25%
Compteur de porte				940	-54%	-59%
Le Mont-Saint-Michel	826	-9%	-23%	1115	-6%	-41%
Compteur de porte				6302	2%	20%
PIT CIT du MSM						
Pontorson	696	-6%	-33%	809	-6%	-35%
Compteur de porte				1961	4%	3%
Ducey-les-Chéris						
Genêts	133	55%	202%	121	8%	83%
PIT Bec d'Andaine						
Saint-Jean-le-Thomas						
PIT Saint-James						
Saint-Hilaire du Harcouët	122	-8%	3%	113	-12%	11%
PIT Isigny-le-Buat	3	100%		3	100%	
Mortain-Bocage	46	24%	-8%	28	4%	-46%
Service Commercialisation	216	-35%				
Mobilité/salon						
Compte Global*				-		
*ce compte recense l'ensemble des demandes d'information effectives dont l'origine n'a pas pu être attribuée à un bureau en particulier (le chat en ligne et les réseaux sociaux,...).						
	Demandes			Visiteurs		
Totaux enregistrés :	2542	-3%	-18%	2733	-2%	-36%
	Avec les compteurs de porte:			9468	-8%	-4%

Avranches : 02 33 58 00 22 - Le-Mont-Saint-Michel : 02 33 60 14 30 - Pontorson : 02 33 60 20 65 -  
Genêts : 02 33 89 64 00 - Saint-Hilaire-du-Harcouët : 02 33 79 38 88 - Mortain-Bocage : 02 33 59 19 74

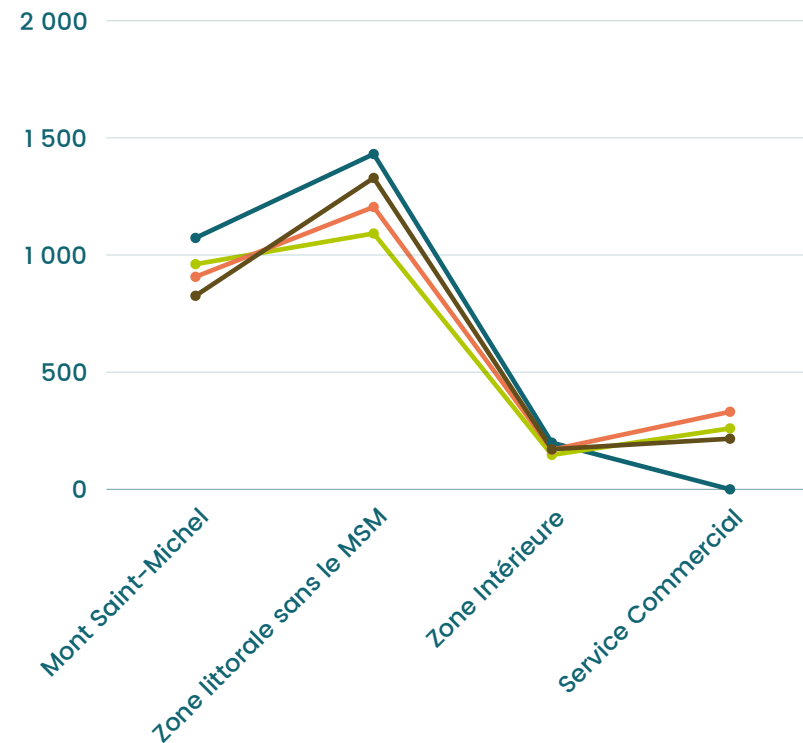


# Répartition des demandes par zone

## Répartition décembre 2024



## Nombre de demandes 2019-2022-2023-2024



Avranches : 02 33 58 00 22 - Le-Mont-Saint-Michel : 02 33 60 14 30 - Pontorson : 02 33 60 20 65 -  
Genêts : 02 33 89 64 00 - Saint-Hilaire-du-Harcouët : 02 33 79 38 88 - Mortain-Bocage : 02 33 59 19 74

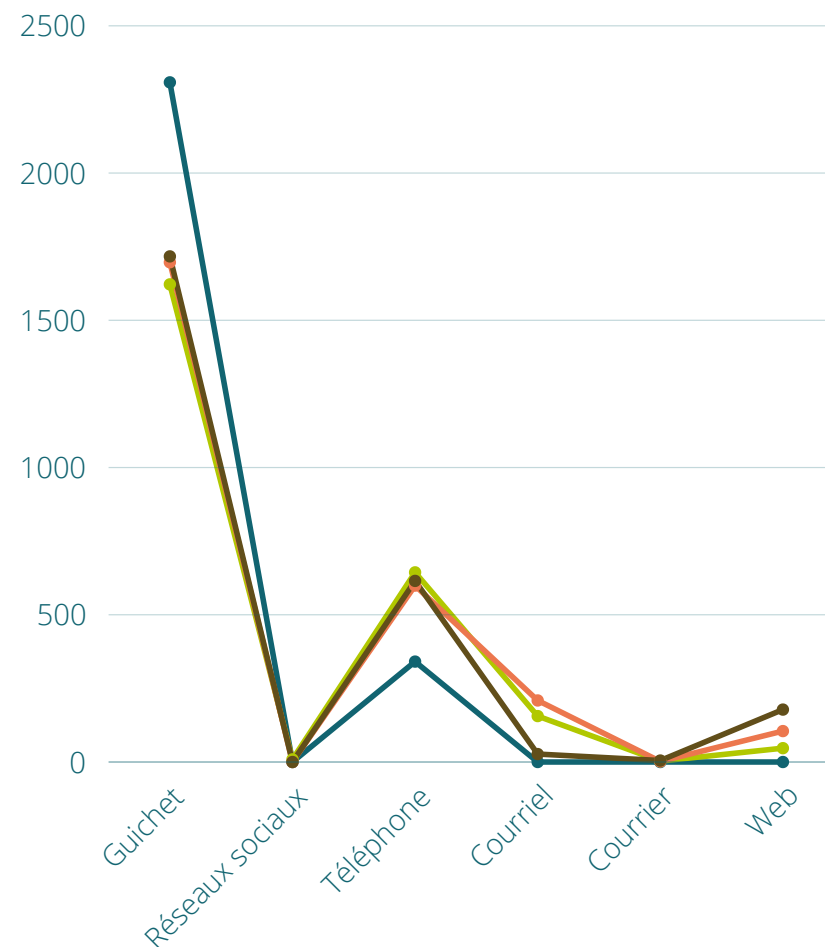


# Répartition des demandes par mode de contact

## Répartition décembre 2024 :

- Guichet : 67.55% (+1%/2023)
- Téléphone : 24.19% (+3%/2023)
- Courriel : 1.06% (-87%/2023)
- Courrier : 0.20% (+150%/2023)
- Web : 7% (+70%/2023)
- Mobilité : 0

Nombre de demandes  
2019-2022-2023-2024



Avranches : 02 33 58 00 22 - Le-Mont-Saint-Michel : 02 33 60 14 30 - Pontorson : 02 33 60 20 65 -  
Genêts : 02 33 89 64 00 - Saint-Hilaire-du-Harcouët : 02 33 79 38 88 - Mortain-Bocage : 02 33 59 19 74

# Site Internet et Réseaux Sociaux

Nous constatons, ce mois-ci, une légère hausse de la fréquentation de notre site internet +2% de réservation en ligne par rapport à 2023. Le CA régularisé présente une baisse de 7% . Le nombre d'abonnés (Facebook) et de followers (Instagram) reste stable.

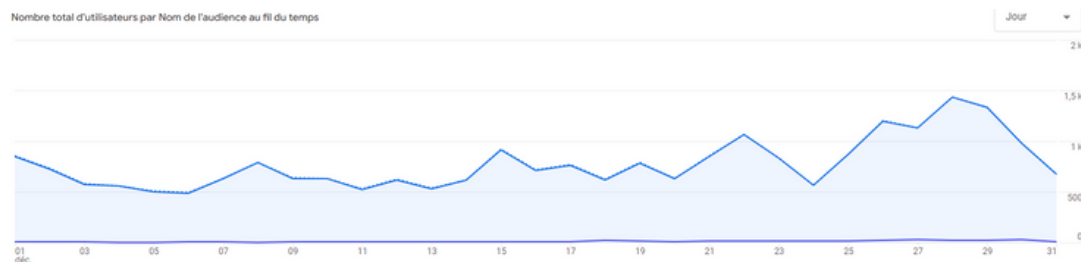
## Site Internet

- 76 161 Utilisateurs soit **+2%** /2023
- 98 849 Sessions soit **-6%** /2023
- 244 296 pages vues soit **-3%** /2023



## Site de réservation en ligne

- 22 481 Utilisateurs soit **+63%** / 2023
- 25 172 Sessions soit **+36%** / 2023
- nb de produits vendus : 1 062 soit **+3%** /2023 (CA **-7%**)



## Top 10 des ventes en ligne du mois de décembre:

- 1 e-billet pour 1 entrée Adulte (26 ans et +) à l'Abbaye du Mont-Saint-Michel
- 2 Balade : sur les sables à deux pas de la Merveille
- 3 Balade sur les grèves au départ du Mont Saint-Michel
- 4 Balade en baie autour du Mont Saint-Michel avec découverte des sables mouvants avec Sébastien
- 5 Visite découverte Mont Saint-Michel : village et abbaye
- 6 Visite guidée du village et de l'abbaye du Mont Saint-Michel
- 7 balade autour du Mont Saint Michel, découverte des sables mouvants
- 8 Visite du village et de l'Abbaye
- 9 Sur les chemins du Paradis Traversée traditionnelle départ Genêts (aller retour)
- 10 Histoire de grèves

## Réseaux Sociaux

- **Facebook :**  
25 000 abonnés soit **+1%** par rapport à M-1  
2 600 visites soit **-47%** par rapport à M-1
- **Instagram :**  
15 331 abonnés soit = par rapport à M-1

**Avranches :** 02 33 58 00 22 - **Le-Mont-Saint-Michel :** 02 33 60 14 30 - **Pontorson :** 02 33 60 20 65 -  
**Genêts :** 02 33 89 64 00 - **Saint-Hilaire-du-Harcouët :** 02 33 79 38 88 - **Mortain-Bocage :** 02 33 59 19 74

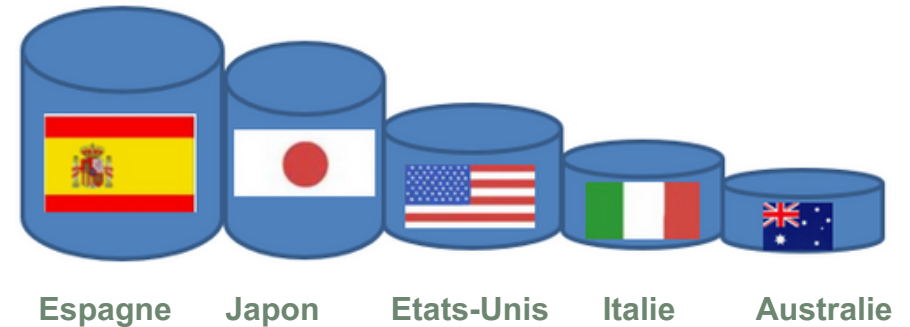


# Origine des visiteurs

## Top 5

Français : 77 %

Etrangers : 23 %



**Pour comparaison , le Top 5 des visiteurs étrangers en décembre 2023 était : Espagne, Etats-Unis, Japon, Allemagne et Belgique**

**En décembre 2024**, les touristes sont à 77% français et viennent principalement de la Manche.

Le rapport français/étrangers était en 2023 de : 73/27%, de 79/21% en 2022, de 85/15% en 2021 et de 75/25% en 2019.

Avranches : 02 33 58 00 22 - Le-Mont-Saint-Michel : 02 33 60 14 30 - Pontorson : 02 33 60 20 65 -  
Genêts : 02 33 89 64 00 - Saint-Hilaire-du-Harcouët : 02 33 79 38 88 - Mortain-Bocage : 02 33 59 19 74





# Volume global d'activité : Décembre 2024

(source caisse Ingenie)

## Volume global d'activité

(hors ventes en ligne et réceptif)

**14 343 € (-10%)**

### Billetteries

**7 967 € (-21%)**

### Boutique

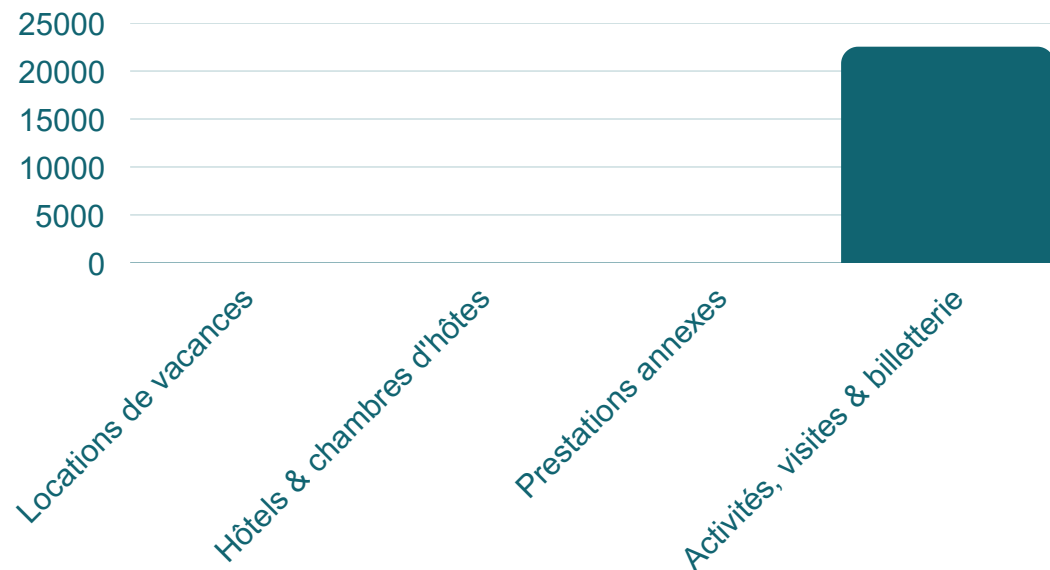
**6 376 € (+7%)**

Le volume global d'activité (hors vente en ligne et réceptif) présente, pour ce mois de décembre, une baisse de 10% principalement dûe à une diminution des ventes de billetteries dans les BIT. Il en est de même pour les ventes en ligne (-7%). Le chiffre d'affaires du Réceptif (réservations) est quand à lui, supérieur de 2 fois et demie par rapport à celui de 2023.

- **CA vente en ligne : 22 541€ (-7% / décembre 2023)**
- **CA service réceptif : 16 462 € (+138% / décembre 2023)**

14 dossiers (11 excursions scolaires/jeunes public dont 10 pour 2025 + 1 excursion entreprise + 1 excursion association pour 2025 + 1 séjour CE pour 2025).

## Détail CA en ligne



# Nature des demandes RIET (Réseau d'Informations Economiques du Tourisme)

## Les 6 bureaux de l'OT MSM Normandie

Le Mont-Saint-Michel, Avranches, Pontorson, Genêts, Saint-Hilaire-du-Harcouët, Mortain-Bocage et le PIT d'Isigny-le-Buat

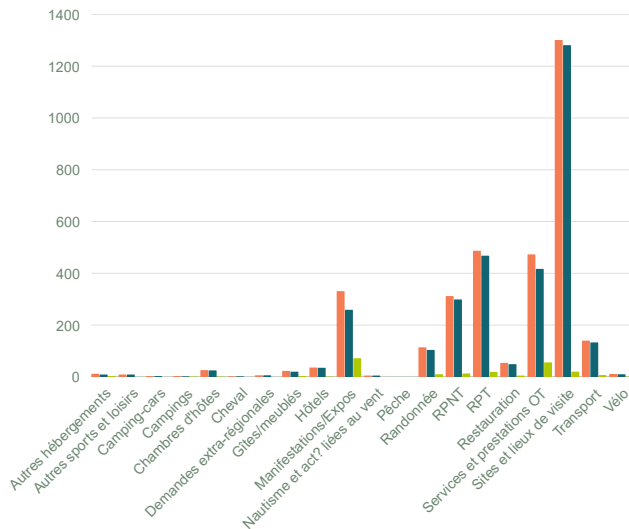
## Zone littorale

Le Mont-Saint-Michel, Avranches, Pontorson, Genêts

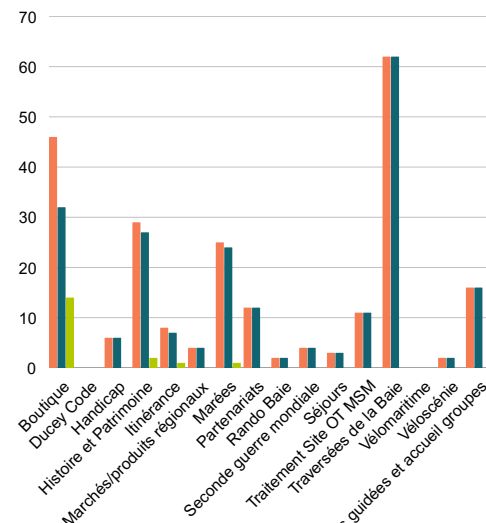
## Zone intérieure

Saint-Hilaire-du-Harcouët, Mortain-Bocage et le PIT d'Isigny-le-Buat

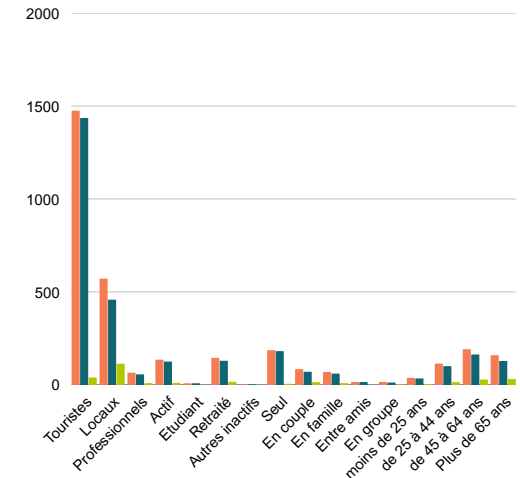
### Nature des demandes



### Thèmes des demandes



### Types de public



**Top 3 des demandes** : Sites et lieux de visite, renseignements pratiques touristiques (marées, météo, marchés), services et prestations de l'OT.

**Principaux thèmes** : Les traversées de la baie, Boutique et Histoire et patrimoine.

**Type de public majoritairement accueilli dans les bureaux** : Touristes français de la Manche, retraités, seuls, tranche d'âge 45-64 ans et plus de 65 ans.

Avranches : 02 33 58 00 22 - Le-Mont-Saint-Michel : 02 33 60 14 30 - Pontorson : 02 33 60 20 65 -  
Genêts : 02 33 89 64 00 - Saint-Hilaire-du-Harcouët : 02 33 79 38 88 - Mortain-Bocage : 02 33 59 19 74

[www.otmontsaintmichel.com](http://www.otmontsaintmichel.com)

