



DESTINATION
MONT SAINT-MICHEL
NORMANDIE

Bilan de Fréquentation

des Bureaux d'Information Touristique

Octobre 2024

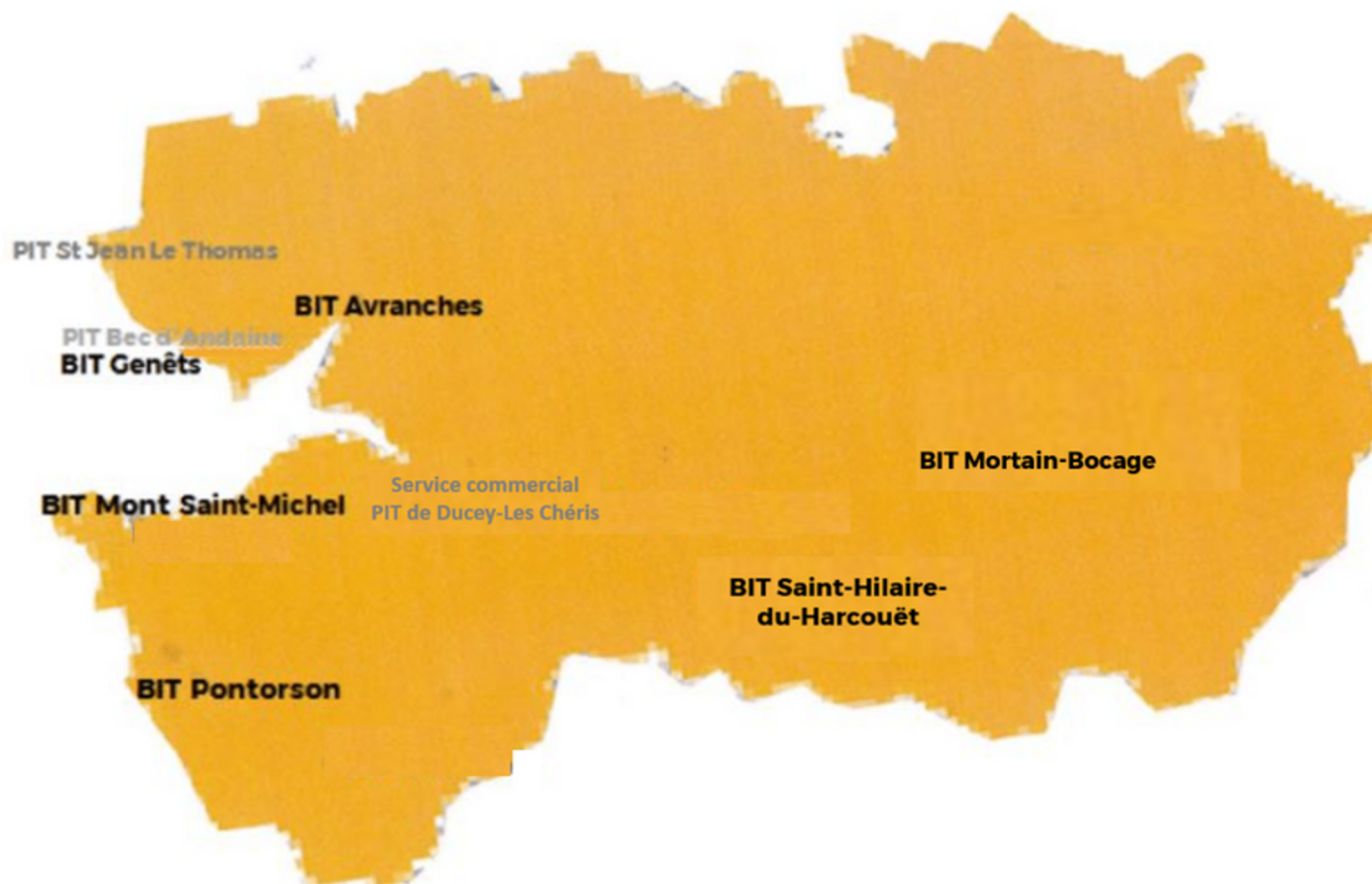
Avranches : 02 33 58 00 22 - **Le-Mont-Saint-Michel** : 02 33 60 14 30 - **Pontorson** : 02 33 60 20 65 -
Genêts : 02 33 89 64 00 - **Saint-Hilaire-du-Harcouët** : 02 33 79 38 88 - **Mortain-Bocage** : 02 33 59 19 74

www.otmontsaintmichel.com



L'Office de Tourisme Mont Saint-Michel-Normandie

Organisé en **EPIC** (Etablissement Public Industriel et Commercial), l'Office de Tourisme Mont Saint-Michel-Normandie, regroupe : **6 BIT** (bureaux d'information touristique) et 3 PIT (points d'information touristique) répartis sur l'ensemble du territoire de la Communauté d'Agglomération Mont Saint-Michel-Normandie. A cela vient s'ajouter **un service commercial/billetteries**, basé à Ducey-Les Chéris, qui répond également à des demandes touristiques.



Avranches : 02 33 58 00 22 - **Le-Mont-Saint-Michel** : 02 33 60 14 30 - **Pontorson** : 02 33 60 20 65 -
Genêts : 02 33 89 64 00 - **Saint-Hilaire-du-Harcouët** : 02 33 79 38 88 - **Mortain-Bocage** : 02 33 59 19 74

www.otmontsaintmichel.com



Chiffres-Clés - Octobre 2024

Demandes

4 641 soit **-6%/2023** et
-36%/2019

Visiteurs

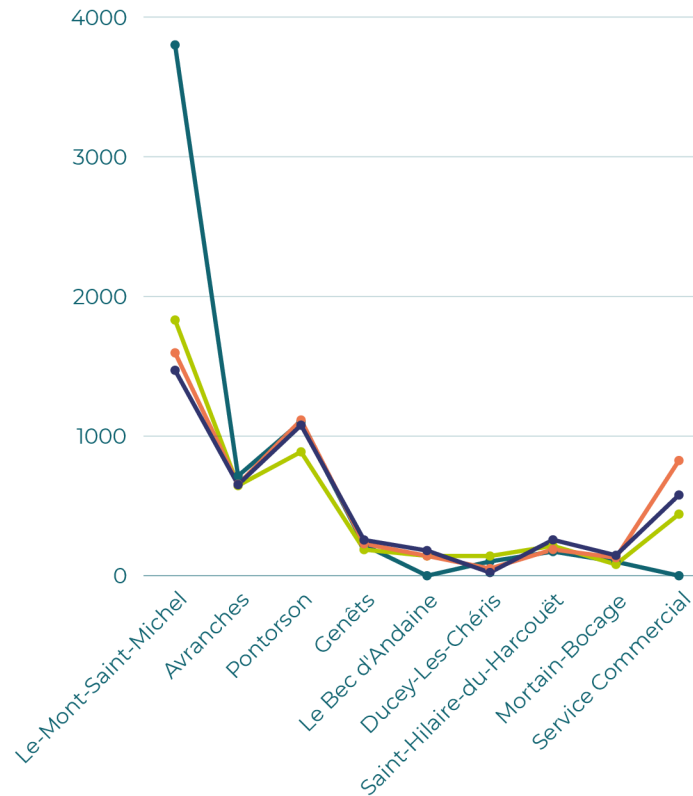
5 890 visiteurs enregistrés aux
guichets

soit **-3%/2023** et **-48%/2019**

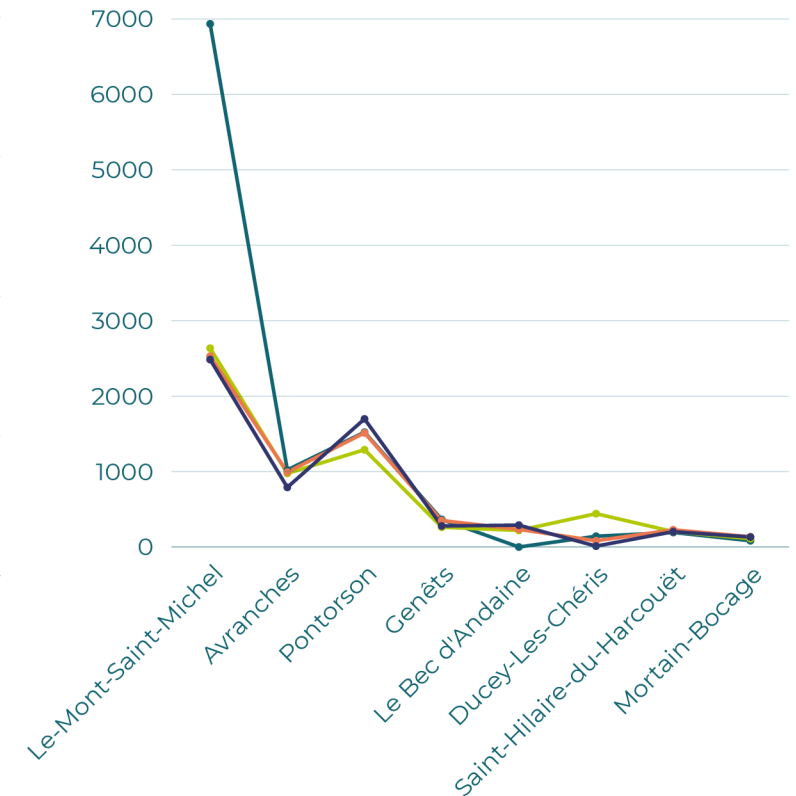
28 758 visiteurs aux compteurs

soit **+1%/2023** et **-7%/2019**

Nombre de demandes
2019-2022- 2023-2024



Nombre de visiteurs
2019-2022-2023-2024

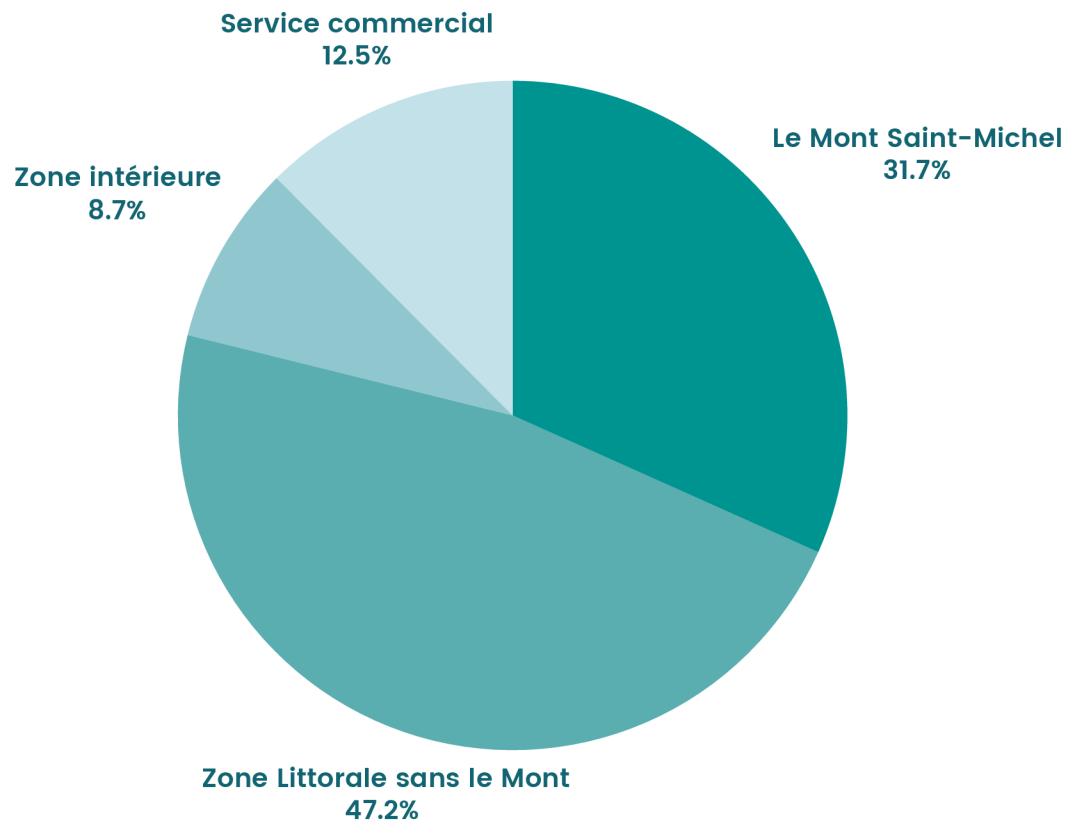


Avranches : 02 33 58 00 22 - Le-Mont-Saint-Michel : 02 33 60 14 30 - Pontorson : 02 33 60 20 65 -
Genêts : 02 33 89 64 00 - Saint-Hilaire-du-Harcouët : 02 33 79 38 88 - Mortain-Bocage : 02 33 59 19 74

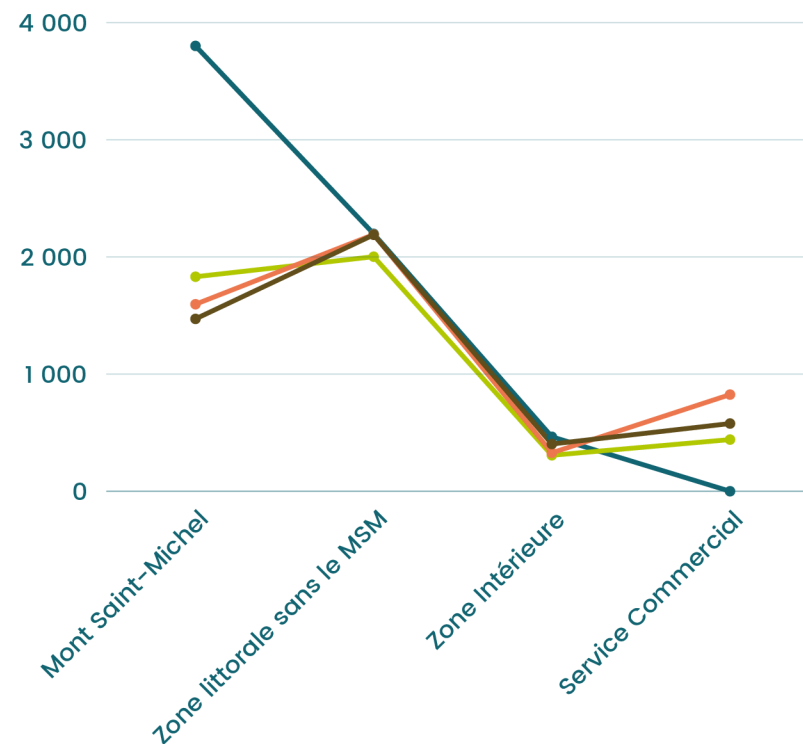


Répartition des demandes par zone

Répartition octobre 2024



Nombre de demandes
2019-2022-2023-2024



Avranches : 02 33 58 00 22 - Le-Mont-Saint-Michel : 02 33 60 14 30 - Pontorson : 02 33 60 20 65 -
Genêts : 02 33 89 64 00 - Saint-Hilaire-du-Harcouët : 02 33 79 38 88 - Mortain-Bocage : 02 33 59 19 74



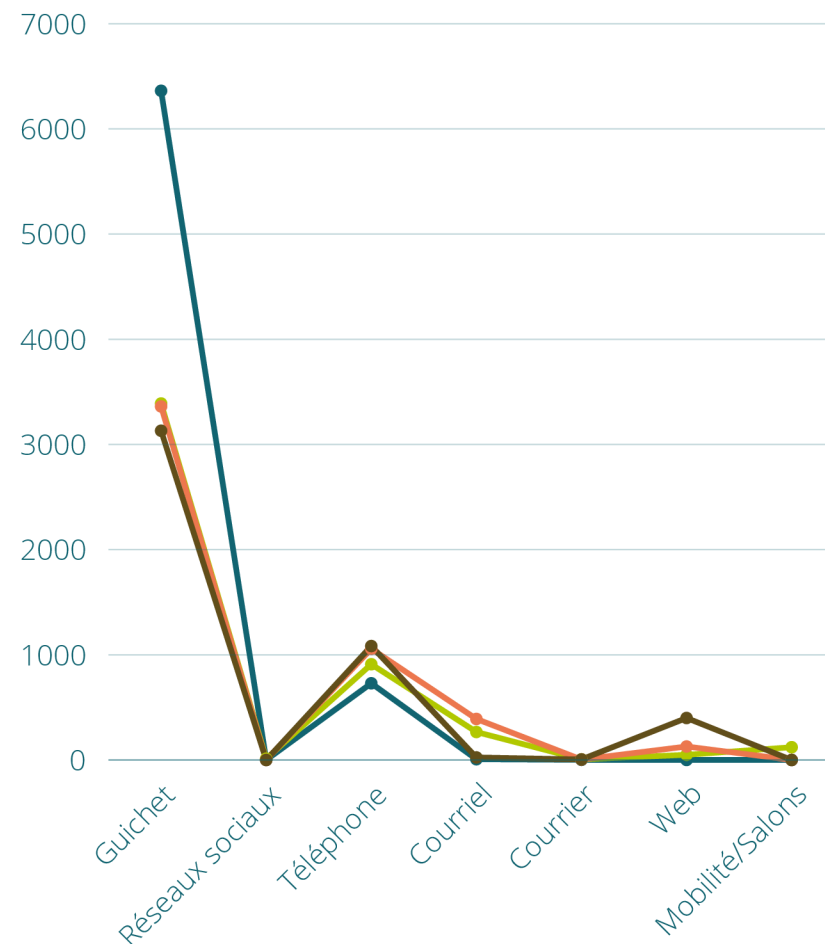
Répartition des demandes par mode de contact

Répartition octobre 2024 :

- Guichet : 67% (-7%/2023)
- Téléphone : 23% (+2%/2023)
- Courriel* : 1% (-94%/2023)
- Courrier : 0.11% (+25%/2023)
- Web* : 7% (+212%/2023)

(*de nombreux contacts par web étaient auparavant enregistrés en contact par mail, leur régularisation explique les évolutions négatives/positives par rapport à 2023)

Nombre de demandes
2019-2022-2023-2024



Avranches : 02 33 58 00 22 - Le-Mont-Saint-Michel : 02 33 60 14 30 - Pontorson : 02 33 60 20 65 -
Genêts : 02 33 89 64 00 - Saint-Hilaire-du-Harcouët : 02 33 79 38 88 - Mortain-Bocage : 02 33 59 19 74

Site Internet et Réseaux Sociaux

Nous constatons, ce mois-ci, une hausse importante de la fréquentation de notre site de réservation en ligne par rapport à 2023 ainsi qu'une hausse du CA (+17%). Le nombre d'abonnés (Facebook) et de followers (Instagram) reste stable.

• Site Internet

- 115 989 Utilisateurs soit = /2023
- 108 847 Sessions soit +1% /2023
- 394 372 pages vues soit -9% /2023

• Site de réservation en ligne

- 42 710 Utilisateurs soit +89% / 2023
- 48 180 Sessions soit +64% / 2023
- nb de produits vendus : 5 348 soit +35% /2023 (CA +17%)

• Réseaux Sociaux

◦ Facebook :

24 700 abonnés soit +1% par rapport à M-1
4 800 visites soit +26% par rapport à M-1

◦ Instagram :

15 155 abonnés soit +1% par rapport à M-1

Top 10 des ventes en ligne du mois d'octobre:

1	Balade en baie autour du Mont Saint-Michel avec découverte des sables mouvants
2	e-billet pour 1 entrée Adulte (+ de 26 ans) à l'Abbaye du Mont-Saint-Michel
3	Histoire de grèves
4	Visite découverte Mont Saint-Michel : village et abbaye
5	Balade nature commentée & sables mouvants
6	Promenade en baie aux abords du Mont Saint-Michel
7	Ducey Code au château des Montgommery
8	Promenade en baie - au départ du Mont Saint-Michel
9	Balade découverte à Gambettes
10	Balade sur les grèves (sans passage des cours d'eau) au départ du Mont Saint-Michel

Utilisateurs actifs par Pays



PAYS	UTILISATE...
France	37 k
Belgium	1,2 k
United States	666
Indonesia	419
Germany	387
United Kingdom	355
Switzerland	315

Avranches : 02 33 58 00 22 - **Le-Mont-Saint-Michel** : 02 33 60 14 30 - **Pontorson** : 02 33 60 20 65 -
Genêts : 02 33 89 64 00 - **Saint-Hilaire-du-Harcouët** : 02 33 79 38 88 - **Mortain-Bocage** : 02 33 59 19 74

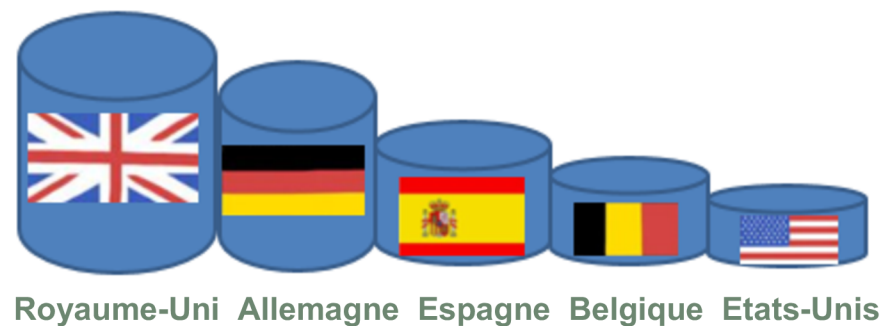
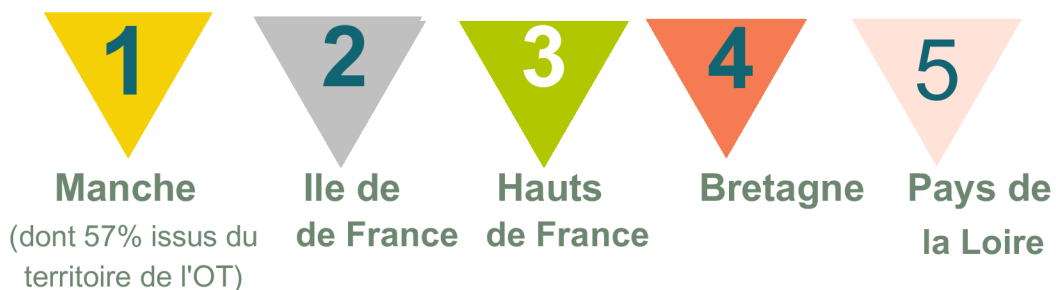


Origine des visiteurs

Top 5

Français : 73%

Etrangers : 27 %



**Pour comparaison , le Top 5 des visiteurs étrangers en octobre 2023 était :
Espagne, Allemagne, Etats-Unis, Royaume-Uni et Belgique**

En octobre 2024, les touristes sont à 73% français et viennent principalement de la Manche.
Le rapport français/étrangers était en 2023 de : 67/33%, de 73/27% en 2022, de 78/24% en 2021 et de 64/36% en 2019.

Avranches : 02 33 58 00 22 - Le-Mont-Saint-Michel : 02 33 60 14 30 - Pontorson : 02 33 60 20 65 -
Genêts : 02 33 89 64 00 - Saint-Hilaire-du-Harcouët : 02 33 79 38 88 - Mortain-Bocage : 02 33 59 19 74



Volume global d'activité : Octobre 2024

(source caisse Ingenie)

Volume global d'activité

119 213 € (-2%)

Billetteries

105 532 € (-2%)

Boutique

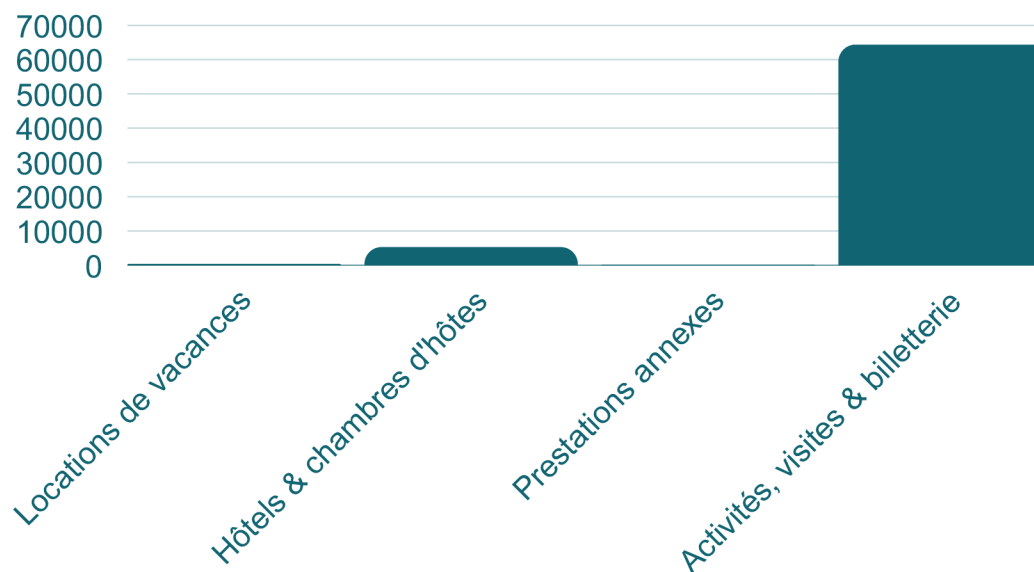
13 681 € (-5%)

Le volume global d'activité (ventes en ligne incluses) présente, pour ce mois d'octobre, une légère baisse de 2% atténuée par une augmentation des ventes en ligne (+ 30%). Elles représentent 66% des ventes de billetterie.

- **CA vente en ligne : 70 052 € (+30% / octobre 2023)**
- **CA service réceptif : 2 958 € (-58% / octobre 2023)**

7 dossiers traités (5 scolaires/jeunes public dont 2 pour 2025 + 1 entreprise + 1 séjour duo).

Détail CA en ligne



Nature des demandes RIET (Réseau d'Informations Economiques du Tourisme)

Les 6 bureaux de l'OT MSM Normandie

Le Mont-Saint-Michel, Avranches, Pontorson, Genêts, Saint-Hilaire-du-Harcouët et Mortain-Bocage et les 3 PIT du Bec d'Andaine, de Saint-Jean-le-Thomas et de Ducey-Les Chéris

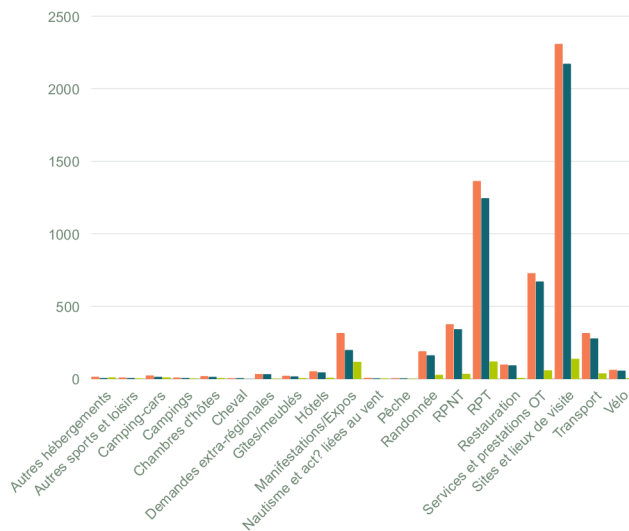
Zone littorale

Le Mont-Saint-Michel, Avranches, Pontorson, Genêts et les PIT du Bec d'Andaine, de Saint-Jean-le-Thomas et de Ducey-Les Chéris

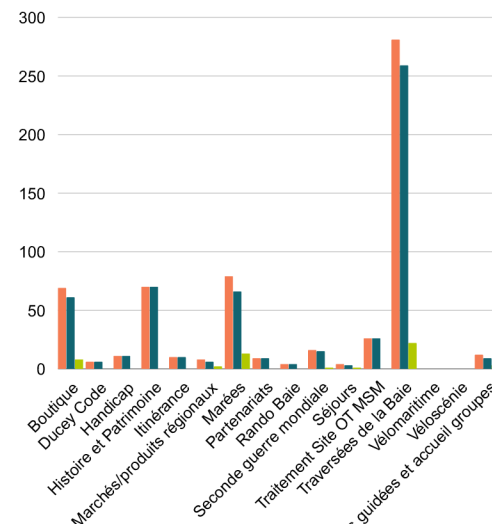
Zone intérieure

Saint-Hilaire-du-Harcouët, Mortain-Bocage

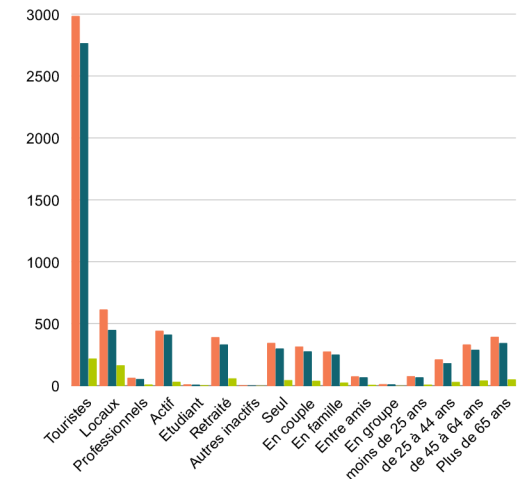
Nature des demandes



Thèmes des demandes



Types de public



Top 3 des demandes : Sites et lieux de visite, renseignements pratiques touristiques (marées, météo, marchés), services et prestations de l'OT.

Principaux thèmes : Les traversées de la baie, les marées et Histoire et patrimoine.

Type de public majoritairement accueilli dans les bureaux : Touristes français de la Manche, retraités, seuls, de plus de 65 ans.

Avranches : 02 33 58 00 22 - Le-Mont-Saint-Michel : 02 33 60 14 30 - Pontorson : 02 33 60 20 65 -
Genêts : 02 33 89 64 00 - Saint-Hilaire-du-Harcouët : 02 33 79 38 88 - Mortain-Bocage : 02 33 59 19 74

www.otmontsaintmichel.com

