



DESTINATION
MONT SAINT-MICHEL
NORMANDIE

Bilan de Fréquentation

des Bureaux d'Information Touristique

Juin 2024

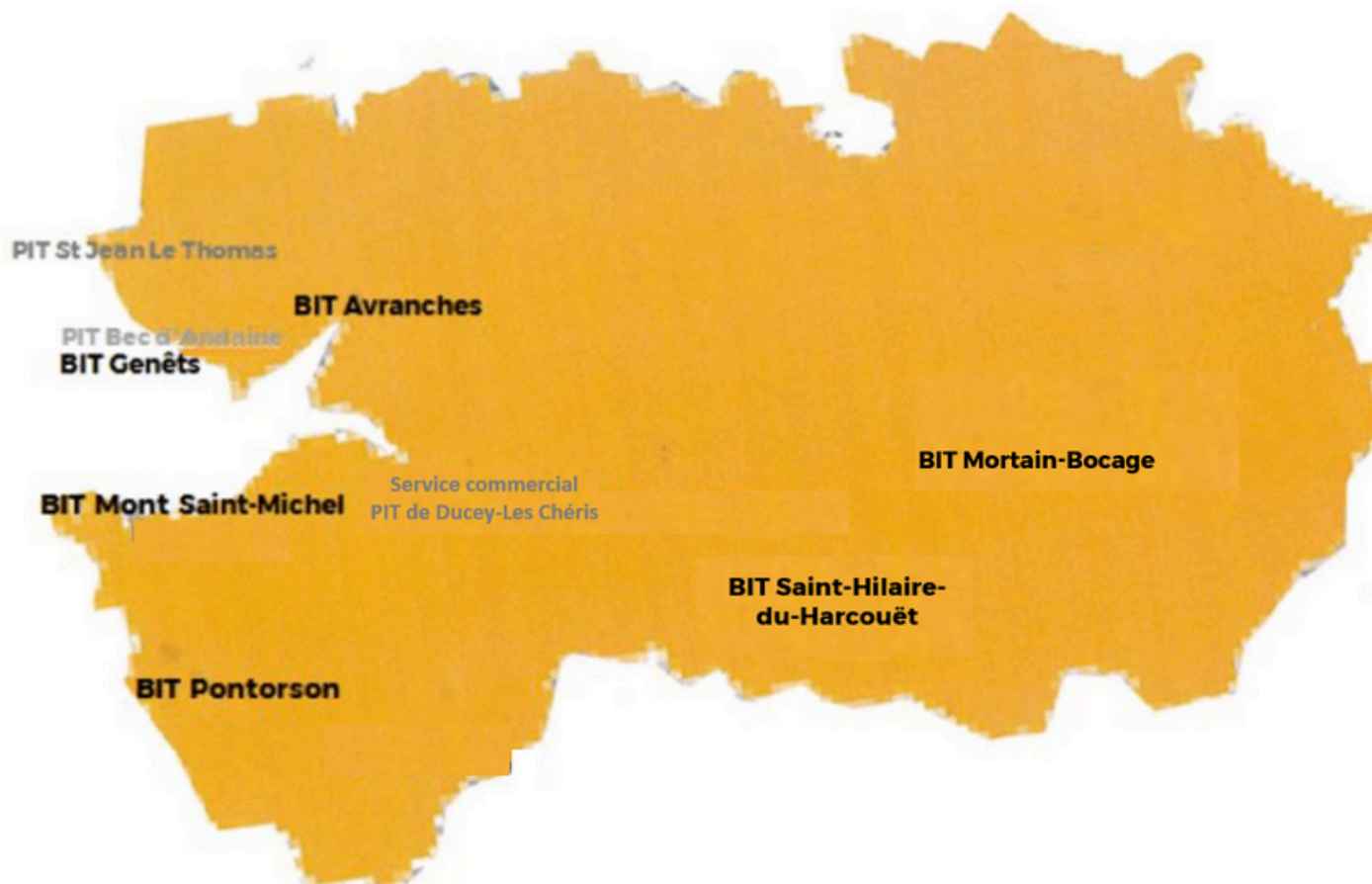
Avranches : 02 33 58 00 22 - **Le-Mont-Saint-Michel** : 02 33 60 14 30 - **Pontorson** : 02 33 60 20 65 -
Genêts : 02 33 89 64 00 - **Saint-Hilaire-du-Harcouët** : 02 33 79 38 88 - **Mortain-Bocage** : 02 33 59 19 74

www.otmontsaintmichel.com



L'Office de Tourisme Mont Saint-Michel-Normandie

Organisé en **EPIC** (Etablissement Public Industriel et Commercial), l'Office de Tourisme Mont Saint-Michel-Normandie, regroupe en mai 2024 : **6 BIT** (bureaux d'information touristique) et 3 PIT (points d'information touristique) répartis sur l'ensemble du territoire de la Communauté d'Agglomération Mont Saint-Michel-Normandie. A cela vient s'ajouter **un service commercial/billetteries**, basé à Ducey-Les Chéris, qui répond également à des demandes touristiques.



Avranches : 02 33 58 00 22 - **Le-Mont-Saint-Michel** : 02 33 60 14 30 - **Pontorson** : 02 33 60 20 65 -
Genêts : 02 33 89 64 00 - **Saint-Hilaire-du-Harcouët** : 02 33 79 38 88 - **Mortain-Bocage** : 02 33 59 19 74

www.otmontsaintmichel.com



Chiffres-Clés - Juin 2024

Demandes

6 315 soit **-19%/2023** et
-29%/2019

Visiteurs

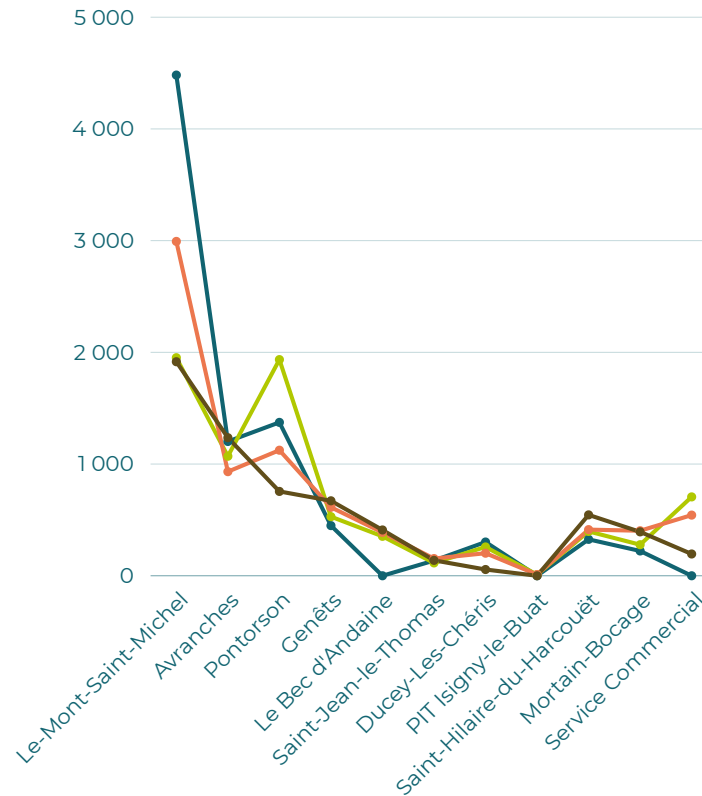
9 485 visiteurs enregistrés aux
guichets

soit **-14%/2023** et **-40%/2019**

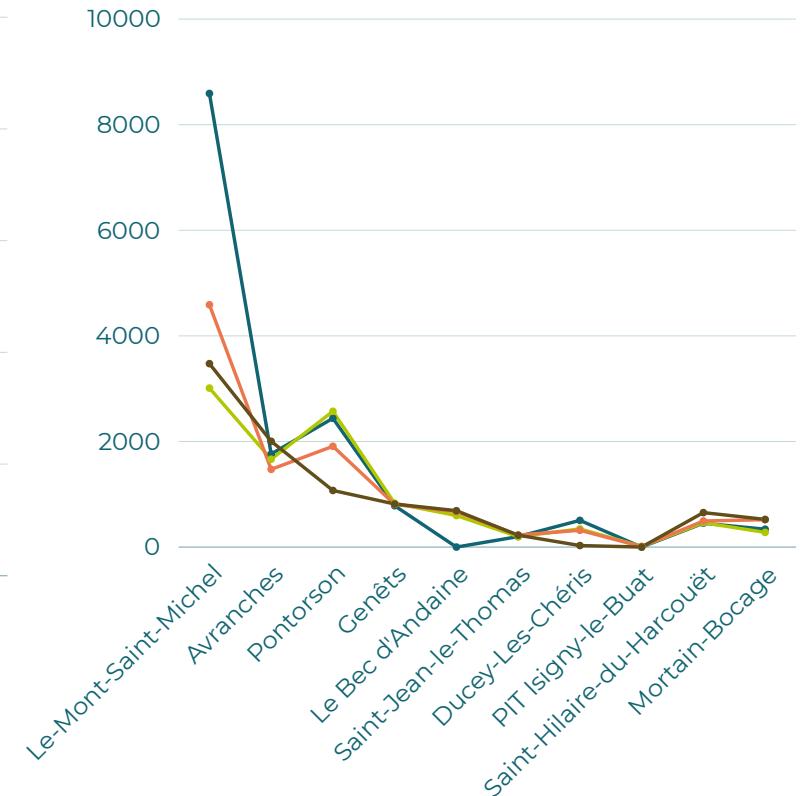
40 800 visiteurs aux compteurs

soit **-4%/2023** et **+31%/2019**

Nombre de demandes
2019-2022- 2023-2024



Nombre de visiteurs
2019-2022-2023-2024



Avranches : 02 33 58 00 22 - Le-Mont-Saint-Michel : 02 33 60 14 30 - Pontorson : 02 33 60 20 65 -
Genêts : 02 33 89 64 00 - Saint-Hilaire-du-Harcouët : 02 33 79 38 88 - Mortain-Bocage : 02 33 59 19 74



Détail par Bureaux et Points d'Information Touristique

Remarques :

- Le nombre de demandes faites par téléphone au service commercial n'a pas pu être comptabilisé ce mois-ci en raison de la mise en service de la nouvelle plateforme téléphonique. la comparaison 2024/2023 ne tient compte que des demandes par mail/web
- L'équipe de Pontorson a pu réintégrer ses locaux en milieu de mois, mais a dû prendre du temps pour réaménager le bureau. Il y a eu aussi quelques jours de fermeture.
- Le traitement des mails et des appels téléphoniques au BIT du Mont Saint-Michel renvoyés vers d'autres BIT a engendré une diminution des demandes au Mont, mais une augmentation dans d'autres BIT.
- Le nombre des visiteurs aux guichets est globalement inférieur de 14% par rapport à 2023. En revanche, le nombre de visiteurs enregistrés par le compteur de porte du BIT du Mont Saint-Michel est identique, celui du BIT d'Avranches est en augmentation, par contre celui du BIT de Pontorson est en baisse, mais cela est dû à un mauvais fonctionnement et à 3 jours de fermeture.

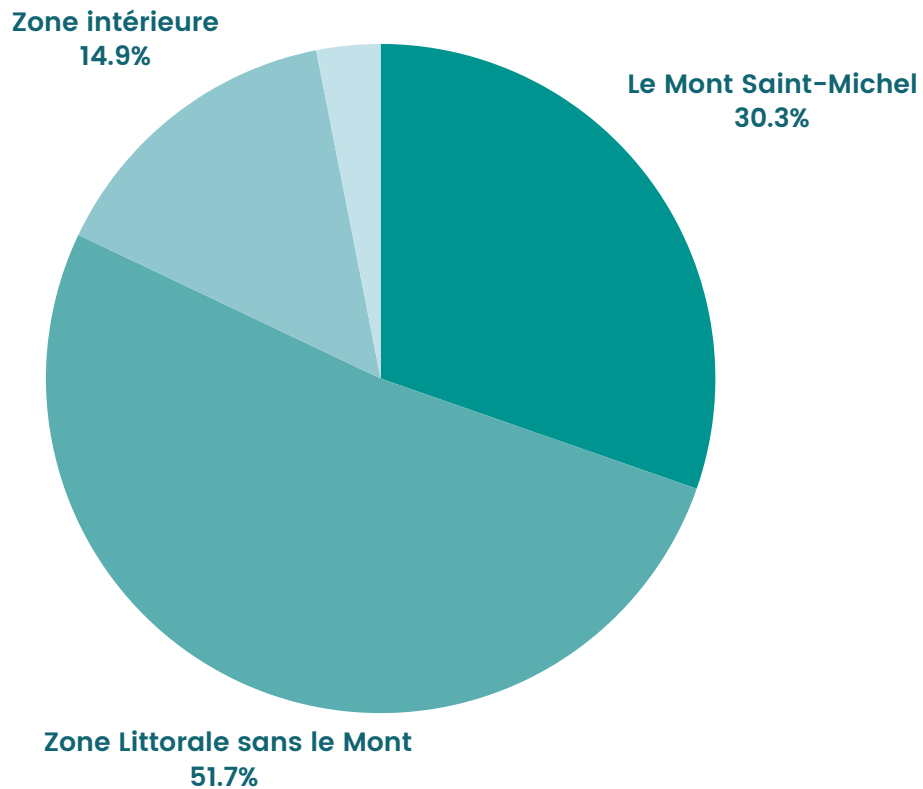
OT Mont Saint-Michel-Normandie - STATISTIQUES MENSUELLES						
juin-24						
Détails par bureaux	Nombre de demandes	% par rapport à 2023	% par rapport à 2019 (année de référence avant covid)	Nombre de visiteurs	% par rapport à 2023	% par rapport à 2019 (année de référence avant covid)
Avranches	1 236	33%	3%	2 003	36%	14%
Compteur de porte				4 153	20%	-31%
Le Mont-Saint-Michel	1 916	-36%	-57%	3 474	-24%	-60%
Compteur de porte				30 601	0%	57%
Pontorson	755	-33%	-45%	1 072	-44%	-56%
Compteur de porte				3 110	-44%	17%
Ducey-les-Chéris	56	-72%	-81%	29	-91%	-94%
Genêts	671	9%	49%	816	1%	4%
PIT Bec d'Andaine	410	6%		689	3%	
Saint-Jean-le-Thomas	138	-10%	1%	225	-1%	15%
PIT Saint-James	-	-100%	-100%	-	-100%	-100%
Saint-Hilaire-du-Harcouët	545	32%	67%	653	32%	44%
PIT Isigny-le-Buat	-	-100%		-	-100%	
Mortain-Bocage	393	-2%	77%	524	1%	55%
Service Commercialisation	195	-64%				
Mobilité/salon				-		
	Demandes			Visiteurs		
Totaux enregistrés :	6 315	-19%	-29%	9 485	-14%	-40%
				Avec les compteurs de porte:	40 800	-4%
						31%

Avranches : 02 33 58 00 22 - Le-Mont-Saint-Michel : 02 33 60 14 30 - Pontorson : 02 33 60 20 65 -
Genêts : 02 33 89 64 00 - Saint-Hilaire-du-Harcouët : 02 33 79 38 88 - Mortain-Bocage : 02 33 59 19 74

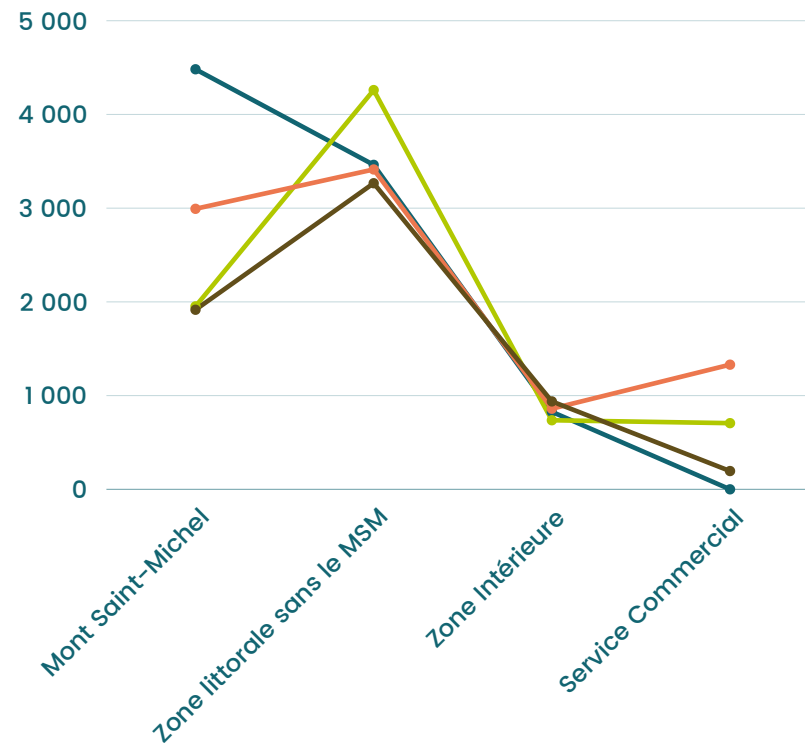


Répartition des demandes par zone

Répartition juin 2024



Nombre de demandes
2019-2022-2023-2024



Avranches : 02 33 58 00 22 - Le-Mont-Saint-Michel : 02 33 60 14 30 - Pontorson : 02 33 60 20 65 -
Genêts : 02 33 89 64 00 - Saint-Hilaire-du-Harcouët : 02 33 79 38 88 - Mortain-Bocage : 02 33 59 19 74

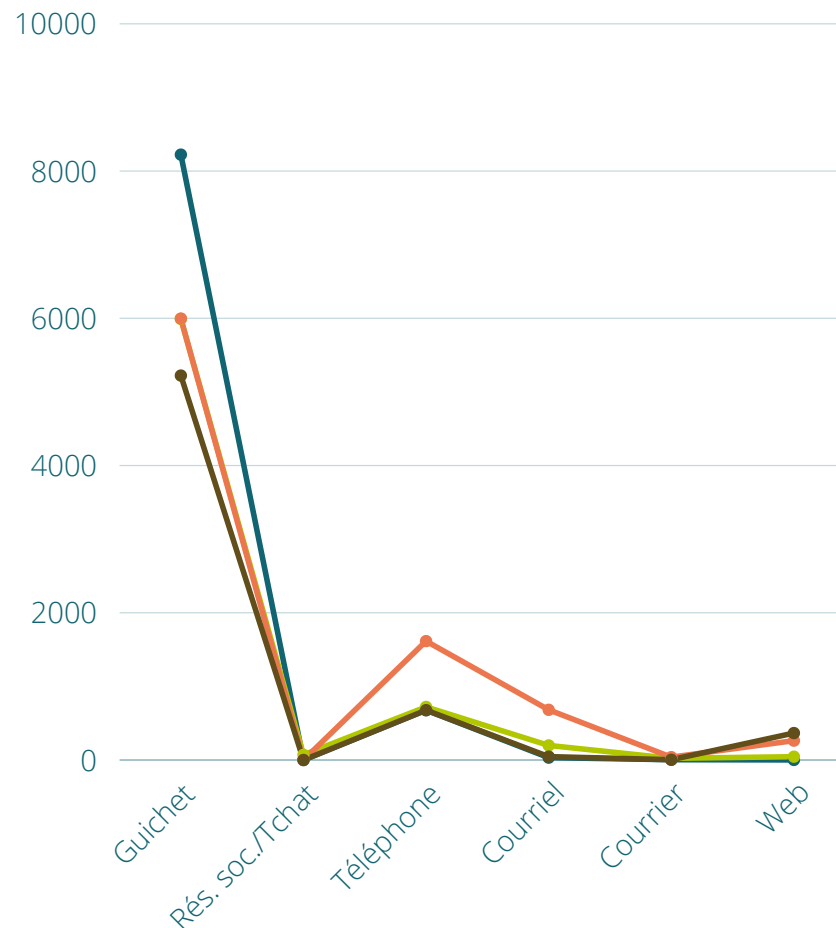


Répartition des demandes par mode de contact

Répartition juin 2024 :

- Guichet : 82.69% (-13%/2023)
- Téléphone : 10.72% (-18%/2023)
- Courriel : 0.73% (-67%/2023)
- Courrier : 0.06% (-90%/2023)
- Web : 5.80% (-55%/2023)
- Mobilité : 0

Nombre de demandes
2019-2022-2023-2024



Avranches : 02 33 58 00 22 - Le-Mont-Saint-Michel : 02 33 60 14 30 - Pontorson : 02 33 60 20 65 -
Genêts : 02 33 89 64 00 - Saint-Hilaire-du-Harcouët : 02 33 79 38 88 - Mortain-Bocage : 02 33 59 19 74

Site Internet et Réseaux Sociaux

Nous constatons, ce mois-ci, une baisse de fréquentation de notre site internet à l'image de celle des bureaux d'information touristique :

• Site Internet

- 141 412 Utilisateurs soit **-2%** / 2023
- 184 706 Sessions soit **-5%** / 2023
- 477 154 pages vues soit **-9%** / 2023

• Site de réservation en ligne

- 53 033 Utilisateurs soit **+66%** / 2023
- 61 563 Sessions soit **+43%** / 2023
- nb de produits vendus : 5 813 soit **-22%** / 2023

• Réseaux Sociaux

◦ Facebook :

24 200 abonnés soit **+0,5%** par rapport à M-1
5 000 visites soit **-16%** par rapport à M-1

◦ Instagram :

14 798 abonnés soit **+1,5%** par rapport à M-1

Top 10 des ventes en ligne du mois de juin :

1	e-billet pour 1 entrée Adulte (+ de 26 ans) à l'Abbaye du Mont-Saint-Michel
2	Balade en baie autour du Mont Saint-Michel avec découverte des sables mouvants
3	Balade dans la baie du Mont Saint-Michel
4	Promenade en baie - au départ du Mont Saint-Michel
5	Visite découverte Mont Saint-Michel : village et abbaye
6	Traversée commentée 'Découverte de la baie' Aller à pied et avec retour en bus, départ du Bec d'A
7	Sortie découverte: Aux abords du Mont
8	Balade nature commentée & sables mouvants
9	Traversée commentée 'Découverte de la Baie', aller-retour à pied, au départ du Bec d'Andaine à Ge
10	Excursion nature commentée vers l'île de Tombelaine

Monde entier



Avranches : 02 33 58 00 22 - **Le-Mont-Saint-Michel** : 02 33 60 14 30 - **Pontorson** : 02 33 60 20 65 -
Genêts : 02 33 89 64 00 - **Saint-Hilaire-du-Harcouët** : 02 33 79 38 88 - **Mortain-Bocage** : 02 33 59 19 74



Origine des visiteurs

Top 5

Français : 62%

Etrangers : 38 %



Manche

(dont 20% issus du territoire de l'OT)



Pays

de La Loire



Ile de

de France



Normandie

(hors Manche)



Bretagne



Allemagne Royaume-Uni Etats-Unis Espagne Pays-Bas

Pour comparaison , le Top 5 des visiteurs étrangers en juin 2023 était :

1/Allemagne, 2/Royaume-Uni, 3/Pays-bas, 4/Espagne, 5/Etats-Unis.

En juin 2024, les touristes sont à 62% français et viennent principalement de la Manche.

Le rapport français/étrangers était en 2023 de : 64/36%, de 73/27% en 2022, de 91/09% en 2021 et de 52/48% en 2019.



Avranches : 02 33 58 00 22 - Le-Mont-Saint-Michel : 02 33 60 14 30 - Pontorson : 02 33 60 20 65 -
Genêts : 02 33 89 64 00 - Saint-Hilaire-du-Harcouët : 02 33 79 38 88 - Mortain-Bocage : 02 33 59 19 74



Volume global d'activité : juin 2024

(source caisse Ingenie)

Volume global d'activité

166 136 € (-22%)

Billetteries

147 746 € (-25%)

Boutique

18 357 € (+13%)

Services et prestations (photocopies)

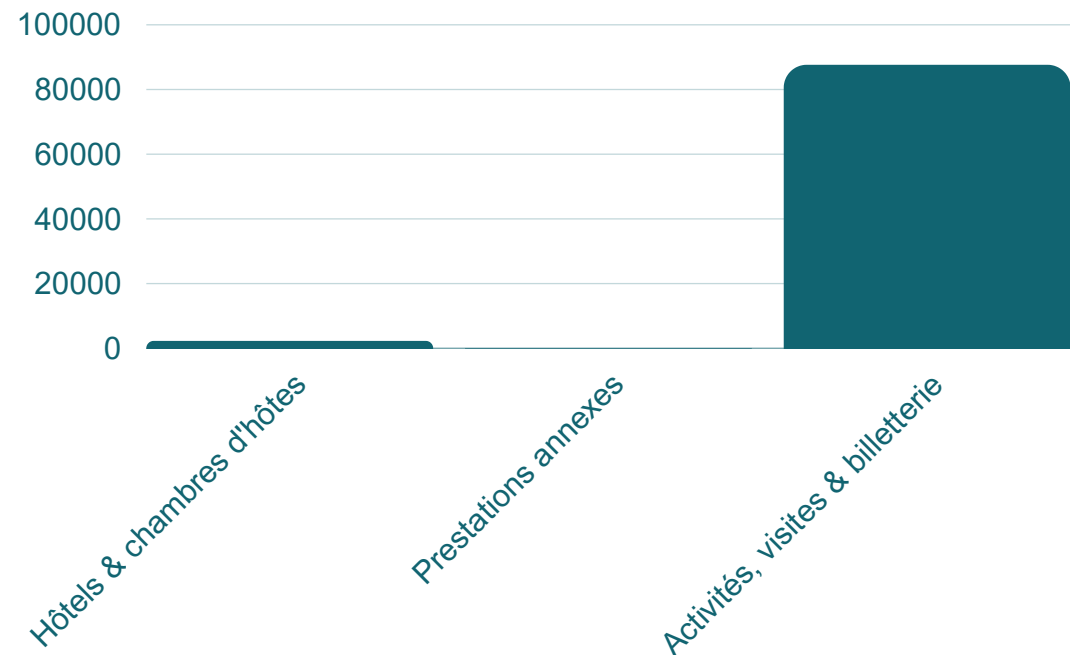
33 € (-58%)

Le volume global d'activité est, pour ce mois de juin, en baisse de 22%. Forte chute des ventes en ligne (-35 000 € par rapport à juin 2023). Effets conjugués de la concentration des visites sur les plages du débarquement, la mauvaise météo, le contexte politique... ?

- CA vente en ligne : 90 017€ (-28% / juin 2023)
- CA service réceptif : 10 858€ (+38% / juin 2023)

15 dossiers traités (5 excursions scolaires + 4 exc. entreprise + 2 exc. groupe adulte + 1 exc. famille + 1 séjour individuel + 1 séjour groupe).

Détail CA en ligne



Avranches : 02 33 58 00 22 - Le-Mont-Saint-Michel : 02 33 60 14 30 - Pontorson : 02 33 60 20 65 -
Genêts : 02 33 89 64 00 - Saint-Hilaire-du-Harcouët : 02 33 79 38 88 - Mortain-Bocage : 02 33 59 19 74



Nature des demandes RIET (Réseau d'Informations Economiques du Tourisme)

Les 6 bureaux de l'OT MSM Normandie

Le Mont-Saint-Michel, Avranches, Pontorson, Genêts, Saint-Hilaire-du-Harcouët et Mortain-Bocage et les 3 PIT du Bec d'Andaine, de Saint-Jean-le-Thomas et de Ducey-Les Chéris

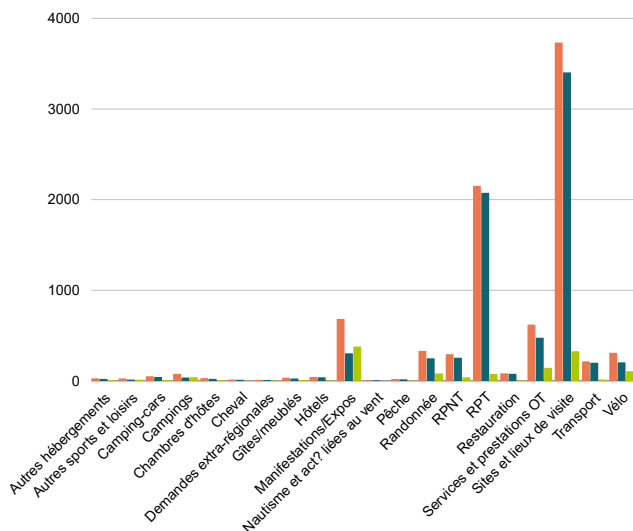
Zone littorale

Le Mont-Saint-Michel, Avranches, Pontorson, Genêts et les PIT du Bec d'Andaine, de Saint-Jean-le-Thomas et de Ducey-Les Chéris

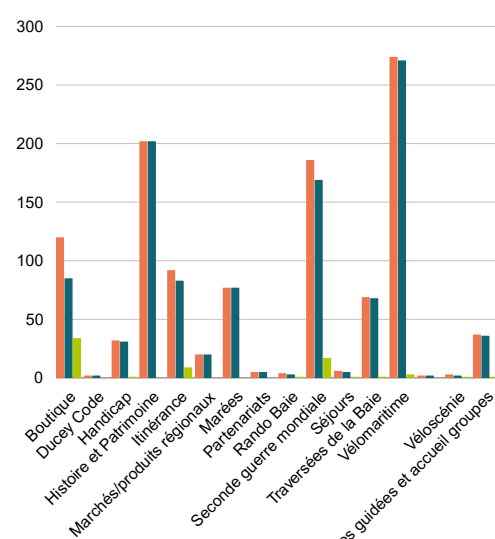
Zone intérieure

Saint-Hilaire-du-Harcouët, Mortain-Bocage

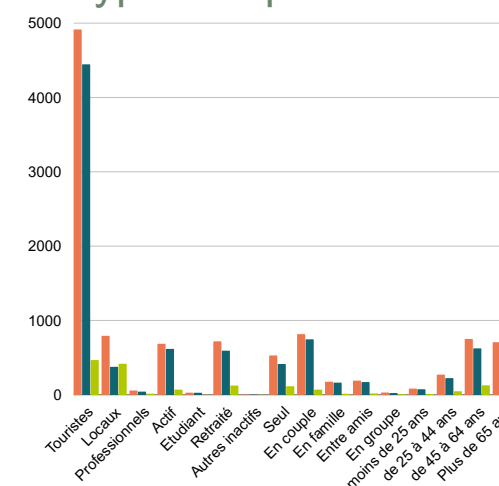
Nature des demandes



Thèmes des demandes



Types de public



Top 3 des demandes : Sites et lieux de visite, renseignements pratiques touristiques (marées, météo, marchés), manifestations/expositions.

Principaux thèmes : Les traversées de la baie, Histoire et patrimoine et la Seconde guerre mondiale.

Type de public majoritairement accueilli dans les bureaux : Touristes français de la Manche, actifs, en couple, de 45 à 64 ans.

Avranches : 02 33 58 00 22 - **Le-Mont-Saint-Michel** : 02 33 60 14 30 - **Pontorson** : 02 33 60 20 65 -
Genêts : 02 33 89 64 00 - **Saint-Hilaire-du-Harcouët** : 02 33 79 38 88 - **Mortain-Bocage** : 02 33 59 19 74

www.otmontsaintmichel.com

