



DESTINATION  
MONT SAINT-MICHEL  
NORMANDIE

# Bilan de Fréquentation

des Bureaux d'Information Touristique

## Avril 2024

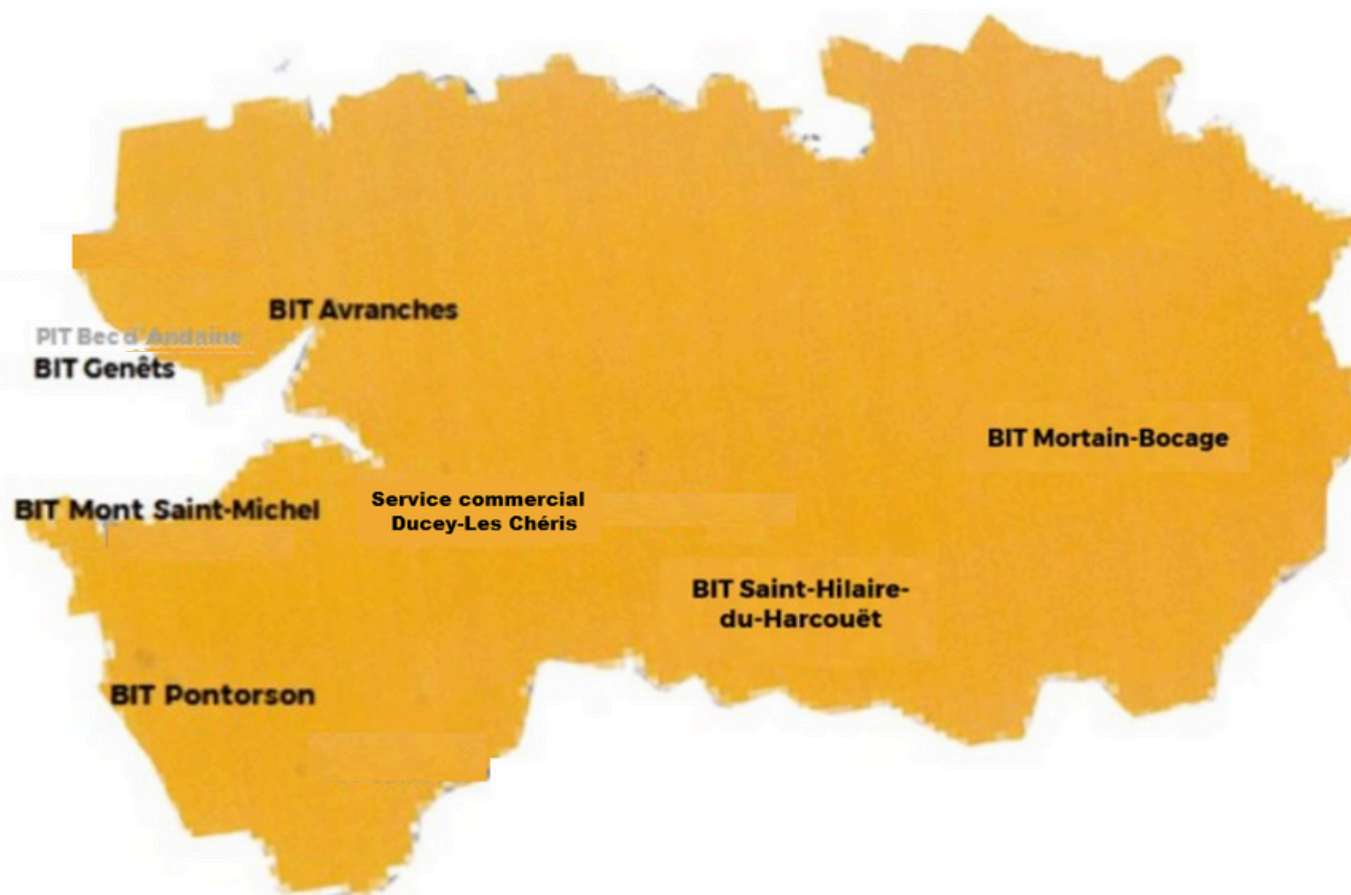
**Avranches** : 02 33 58 00 22 - **Le-Mont-Saint-Michel** : 02 33 60 14 30 - **Pontorson** : 02 33 60 20 65 -  
**Genêts** : 02 33 89 64 00 - **Saint-Hilaire-du-Harcouët** : 02 33 79 38 88 - **Mortain-Bocage** : 02 33 59 19 74

[www.otmontsaintmichel.com](http://www.otmontsaintmichel.com)



# L'Office de Tourisme Mont Saint-Michel-Normandie

Organisé en **EPIC** (Etablissement Public Industriel et Commercial), l'Office de Tourisme Mont Saint-Michel-Normandie, regroupe en avril 2024 : 6 **BIT** (bureaux d'information touristique) et 1 PIT (point d'information touristique) répartis sur l'ensemble du territoire de la Communauté d'Agglomération Mont Saint-Michel-Normandie. A cela vient s'ajouter **un service commercial/billetteries**, basé à Ducey-Les Chéris, qui répond également à des demandes touristiques.



Avranches : 02 33 58 00 22 - Le-Mont-Saint-Michel : 02 33 60 14 30 - Pontorson : 02 33 60 20 65 -  
Genêts : 02 33 89 64 00 - Saint-Hilaire-du-Harcouët : 02 33 79 38 88 - Mortain-Bocage : 02 33 59 19 74

[www.otmontsaintmichel.com](http://www.otmontsaintmichel.com)



# Chiffres-Clés - Avril 2024

## Demandes

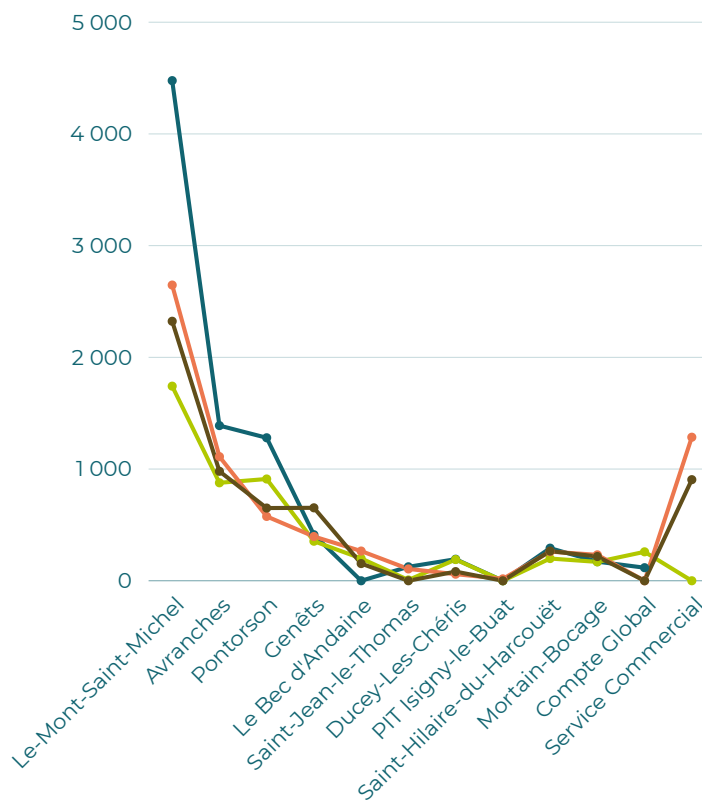
**6 231** soit **-10%/2023** et  
**-28%/2019**

## Visiteurs

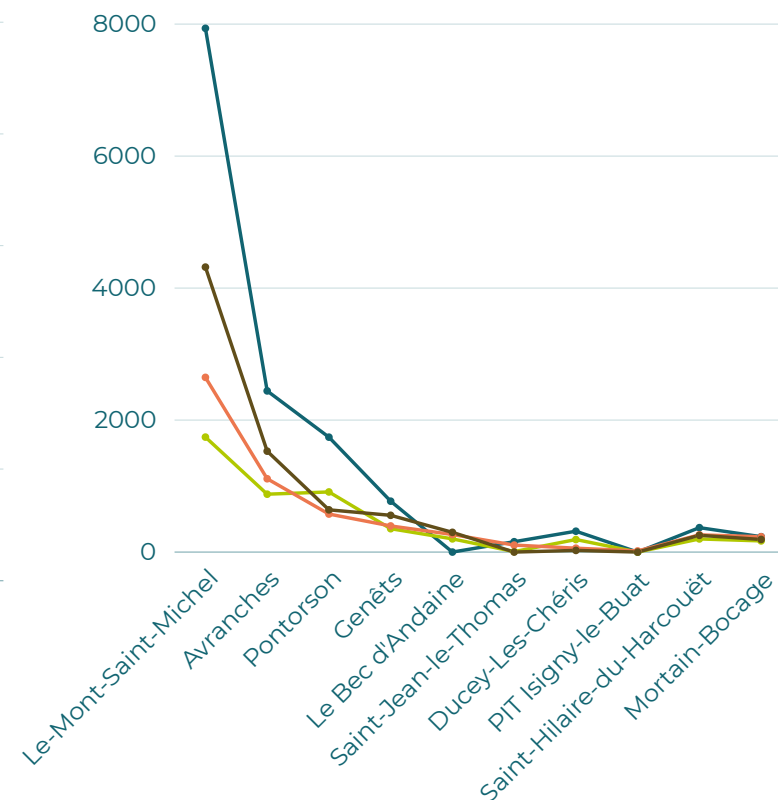
**7 813** visiteurs enregistrés aux  
guichets  
soit **-5%/2023** et **-46%/2019**

**30 034** visiteurs aux compteurs  
soit **+37%/2023** et **+11%/2019**

### Nombre de demandes 2019-2022- 2023-2024



### Nombre de visiteurs 2019-2022-2023-2024



Avranches : 02 33 58 00 22 - Le-Mont-Saint-Michel : 02 33 60 14 30 - Pontorson : 02 33 60 20 65 -  
Genêts : 02 33 89 64 00 - Saint-Hilaire-du-Harcouët : 02 33 79 38 88 - Mortain-Bocage : 02 33 59 19 74



# Détail par Bureaux et Points d'Information Touristique

## Remarques :

Le nombre de demandes est globalement en baisse de 10% par rapport à 2023 pour les mêmes raisons que les mois précédents + une météo très capricieuse.

Le nombre des visiteurs aux guichets est légèrement en baisse par rapport à 2023. Il faut noter cependant que les compteurs de porte des BIT d'Avranches et du Mont Saint-Michel ont enregistré plus de passages en avril 2024 qu'en 2023.

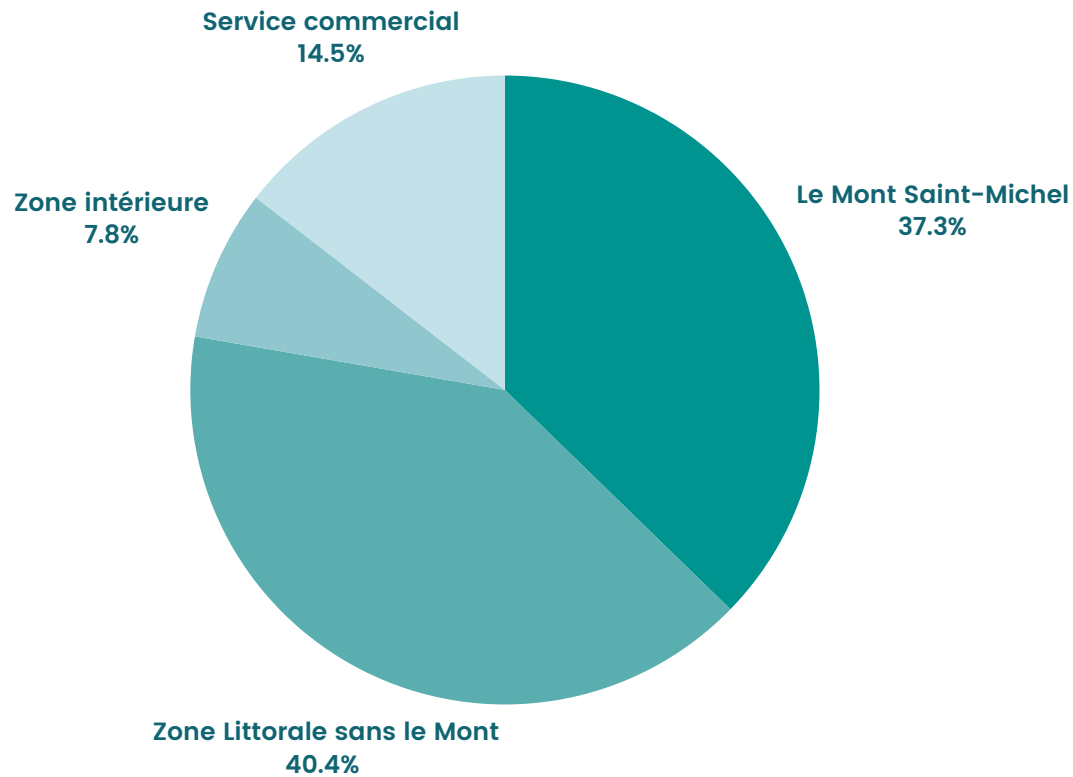
OT Mont Saint-Michel-Normandie - STATISTIQUES MENSUELLES						
Avril 2024						
Détails par bureaux	Nombre de demandes	% par rapport à 2023	% par rapport à 2019 (année de référence avant covid)	Nombre de visiteurs	% par rapport à 2023	% par rapport à 2019 (année de référence avant covid)
Avranches	980	-12%	-29%	1 529	-9%	-37%
Compteur de porte				2 350	14%	-53%
Le Mont-Saint-Michel	2 323	-12%	-48%	4 318	11%	-46%
Compteur de porte				26 358	74%	51%
Pontorson	651	13%	-49%	640	-29%	-63%
Compteur de porte				-	-100%	-100%
Ducey-les-Chéris	82	39%	-58%	25	-70%	-92%
Genêts	653	65%	58%	557	-10%	-28%
PIT Bec d'Andaine	154	-42%		299	-33%	
Saint-Jean-le-Thomas	-	-100%	-100%	-	-100%	-100%
Saint-Hilaire-du-Harcouët	266	2%	-9%	254	-6%	-31%
PIT Isigny-le-Buat	-	-100%		-	-100%	
Mortain-Bocage	217	-6%	27%	191	2%	-18%
<b>Service Commercialisation</b>	<b>905</b>	<b>-30%</b>				
	<b>Demandes</b>			<b>Visiteurs</b>		
Totaux enregistrés :	6 231	-10%	-28%	7 813	-5%	-46%
	Totaux + compteurs de porte:			30 034	37%	11%

Avranches : 02 33 58 00 22 - Le-Mont-Saint-Michel : 02 33 60 14 30 - Pontorson : 02 33 60 20 65 -  
Genêts : 02 33 89 64 00 - Saint-Hilaire-du-Harcouët : 02 33 79 38 88 - Mortain-Bocage : 02 33 59 19 74

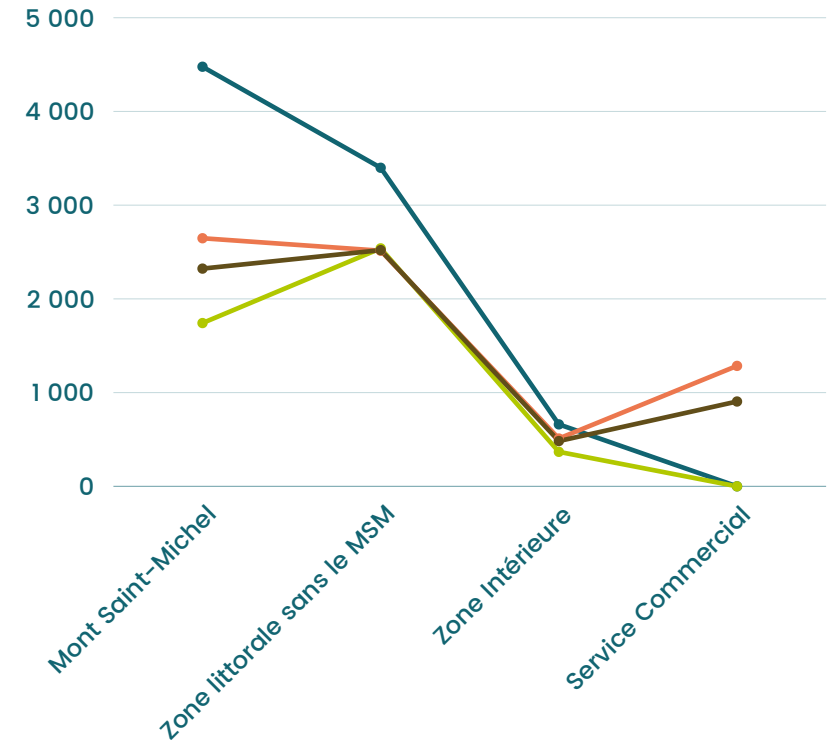


# Répartition des demandes par zone

Répartition avril 2024



Nombre de demandes  
2019-2022-2023-2024



Avranches : 02 33 58 00 22 - Le-Mont-Saint-Michel : 02 33 60 14 30 - Pontorson : 02 33 60 20 65 -  
Genêts : 02 33 89 64 00 - Saint-Hilaire-du-Harcouët : 02 33 79 38 88 - Mortain-Bocage : 02 33 59 19 74

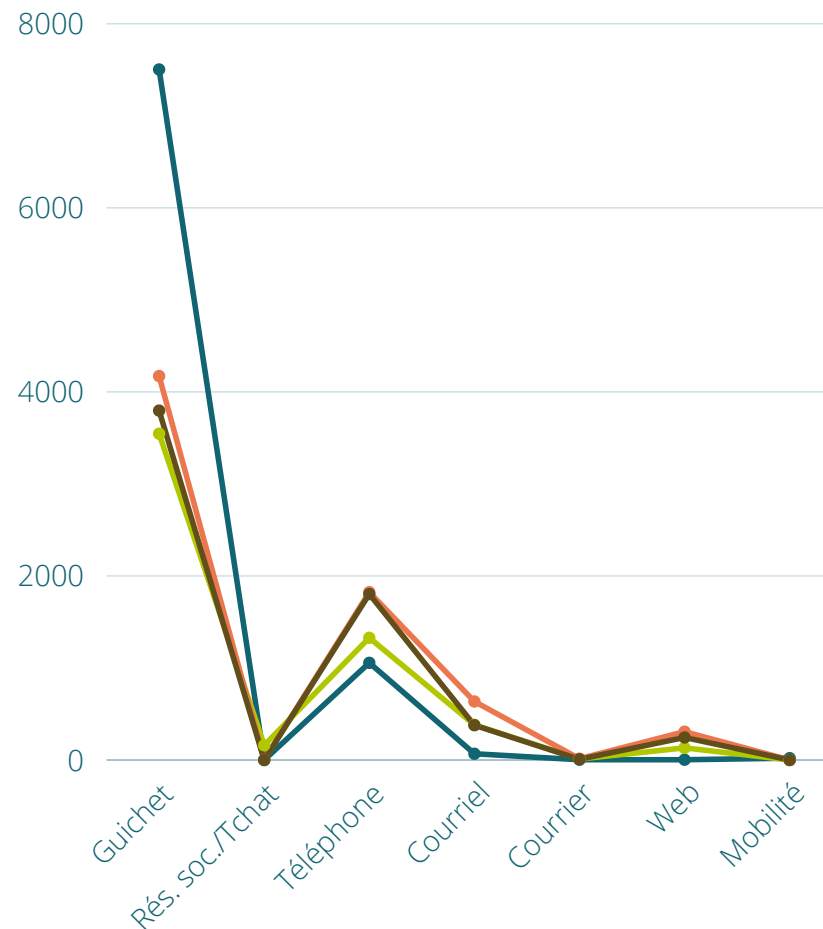


# Répartition des demandes par mode de contact

## Répartition avril 2024 :

- Guichet : 60.94% (-9%/2023)
- Téléphone : 28.94% (-1%/2023)
- Courriel : 6.07% (-41%/2023)
- Courrier : 0.13% (-43%/2023)
- Web : 3.93% (-20%/2023)
- Mobilité : 0

## Nombre de demandes 2019-2022-2023-2024



Avranches : 02 33 58 00 22 - Le-Mont-Saint-Michel : 02 33 60 14 30 - Pontorson : 02 33 60 20 65 -  
Genêts : 02 33 89 64 00 - Saint-Hilaire-du-Harcouët : 02 33 79 38 88 - Mortain-Bocage : 02 33 59 19 74

# Site Internet et Réseaux Sociaux

Nous constatons une légère diminution du nombre des utilisateurs du site internet mais pas du site de réservation qui est en forte progression par rapport à 2023 :

## • Site Internet

- 156 705 Utilisateurs soit **-6%** / 2023
- 215 148 Sessions soit **-1%** / 2023

## • Top des utilisateurs par pays



## • Site de réservation en ligne

- 74 055 Utilisateurs **+90%** / 2023
- 83 680 Sessions **+58%** / 2023
- nb de produits vendus : 10 519 **-2%** / 2023
- panier moyen : 67,20 €

## Top 10 des ventes en ligne du mois d'avril :

1	Balade en baie autour du Mont Saint-Michel avec découverte des sables mouvants
2	e-billet pour 1 entrée Adulte (+ de 26 ans) à l'Abbaye du Mont-Saint-Michel
3	Promenade en baie - au départ du Mont Saint-Michel
4	Visite découverte Mont Saint-Michel : village et abbaye
5	Balade en Baie au départ du Mont Saint-Michel
6	Ducey Code et visite libre du château
7	Sortie découverte: Aux abords du Mont
8	Découverte de la baie et de ses sables mouvants
9	Balade nature commentée & sables mouvants
10	Balade autour du Mont

## Réseaux Sociaux

### • Facebook :

23 900 abonnés soit = par rapport à M-1  
8 300 visites soit **+100%** par rapport à M-1

### • Instagram :

14 418 abonnés soit = par rapport à M-1

**Avranches** : 02 33 58 00 22 - **Le-Mont-Saint-Michel** : 02 33 60 14 30 - **Pontorson** : 02 33 60 20 65 -  
**Genêts** : 02 33 89 64 00 - **Saint-Hilaire-du-Harcouët** : 02 33 79 38 88 - **Mortain-Bocage** : 02 33 59 19 74



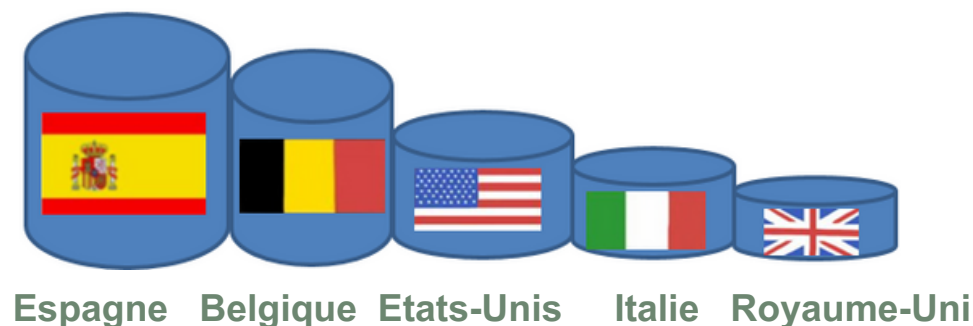
# Origine des visiteurs

## Top 5

Français : 75%



Etrangers : 25%



**Pour comparaison , le Top 5 des visiteurs étrangers en avril 2023 était :**

1/Espagne, 2/Royaume-Uni, 3/Allemagne, 4/Etats-Unis, 5/Belgique.

**En avril 2024**, les touristes sont à 75% français et viennent principalement d'Ile de France.

Le rapport français/étrangers était en 2023 de : 75/25%, de 83/17% en 2022, de 94/06% en 2021 et de 72/28% en 2019.

Avranches : 02 33 58 00 22 - Le-Mont-Saint-Michel : 02 33 60 14 30 - Pontorson : 02 33 60 20 65 -  
Genêts : 02 33 89 64 00 - Saint-Hilaire-du-Harcouët : 02 33 79 38 88 - Mortain-Bocage : 02 33 59 19 74





# Volume global d'activité : avril 2024

(source caisse Ingenie)

Le volume global d'activité est, pour ce mois d'avril, en baisse. Les conditions météorologiques très moyennes ont limité les sorties en baie. En revanche de nombreux dossiers de séjours ont été confirmés, le chiffre d'affaires du service réceptif est en hausse.

## Volume global d'activité

197 838 € (-15%)

### Billetteries

184 394 € (-14%)

### Boutique

13 436 € (-21%)

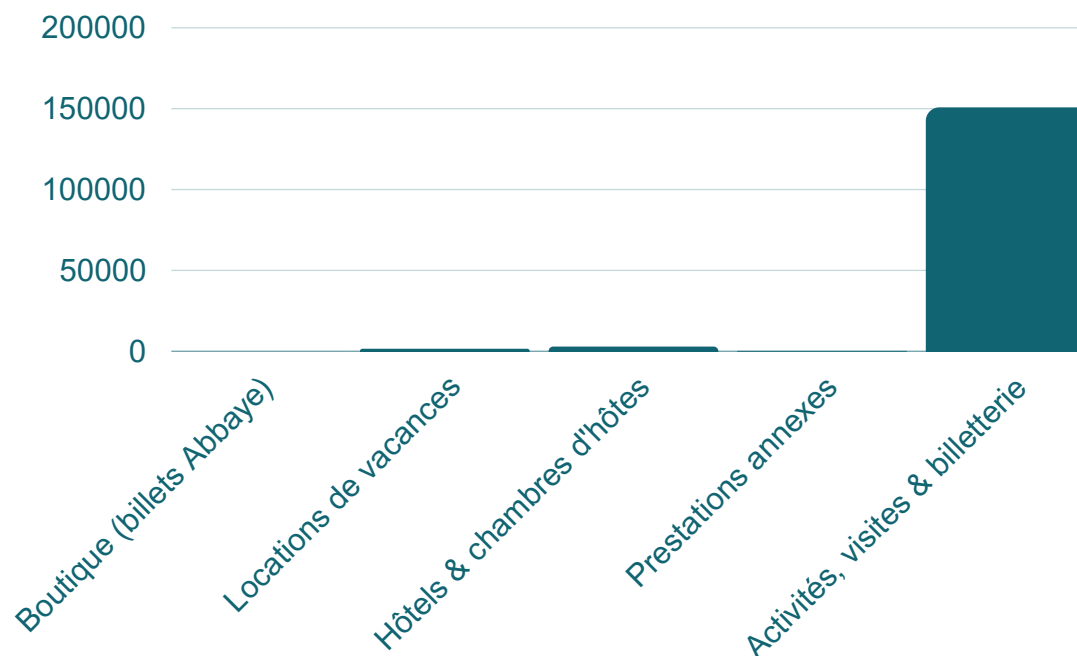
### Services et prestations (photocopies)

8 € (-90%)

- CA vente en ligne : 155 590€ (-6% / avril 2023)
- CA service réceptif : 28 757€ (+121% / avril 2023)

23 dossiers traités (7 excursions scolaires + 8 excursions entreprises + 7 séjours individuels + 1 séjour groupe).

## Détail CA en ligne



Avranches : 02 33 58 00 22 - Le-Mont-Saint-Michel : 02 33 60 14 30 - Pontorson : 02 33 60 20 65 -  
Genêts : 02 33 89 64 00 - Saint-Hilaire-du-Harcouët : 02 33 79 38 88 - Mortain-Bocage : 02 33 59 19 74



# Nature des demandes RIET (Réseau d'Informations Economiques du Tourisme)

## Les 6 bureaux de l'OT MSM Normandie

Le Mont-Saint-Michel, Avranches, Pontorson, Genêts, Saint-Hilaire-du-Harcouët, Mortain-Bocage et les 2 PIT de Ducey et du Bec d'Andaine

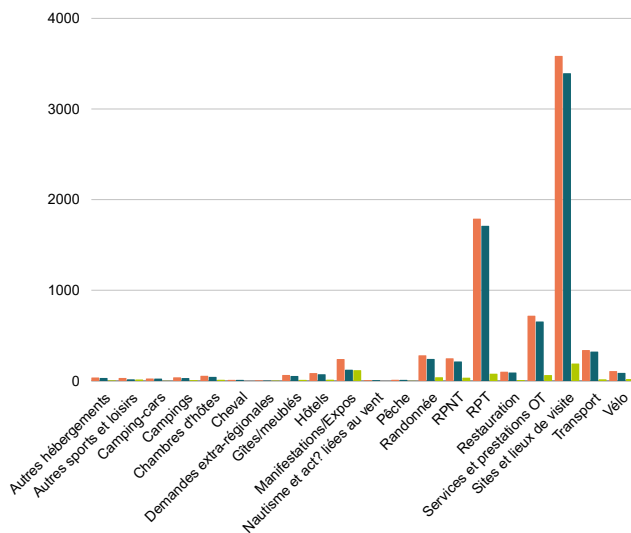
## Zone littorale

Le Mont-Saint-Michel, Avranches, Pontorson, Genêts, les PIT de Ducey- Les Chêris et du Bec d'Andaine

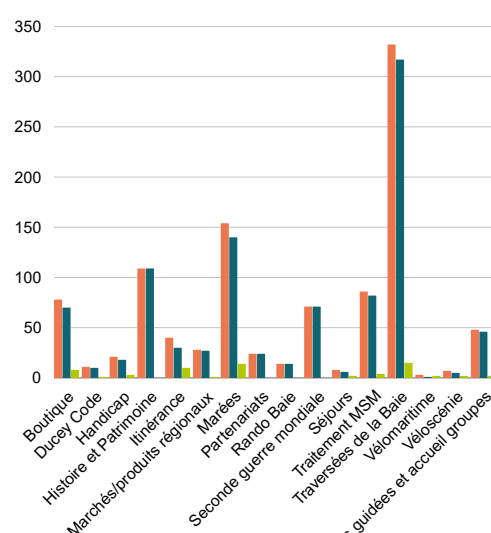
## Zone intérieure

Saint-Hilaire-du-Harcouët, Mortain-Bocage

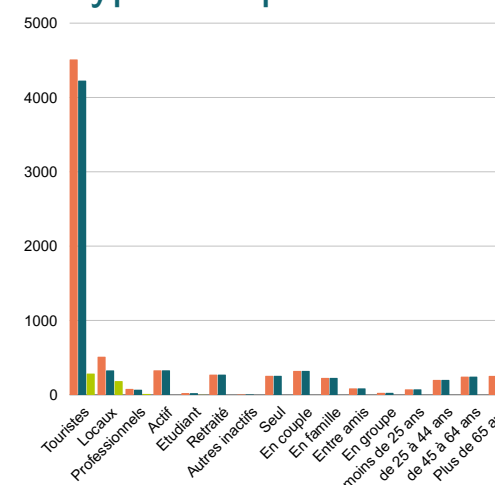
### Nature des demandes



### Thèmes des demandes



### Types de public



**Top 3 des demandes :** Sites et lieux de visite, renseignements pratiques touristiques (marées, météo, marchés), services et prestations de l'Office de Tourisme.

**Principaux thèmes :** Les traversées de la baie, les marées et Histoire et patrimoine.

**Type de public majoritairement accueilli dans les bureaux :** Touristes français de la Manche, actifs, en couple, de 45 à 64 ans et jeunes retraités.

Avranches : 02 33 58 00 22 - Le-Mont-Saint-Michel : 02 33 60 14 30 - Pontorson : 02 33 60 20 65 -  
Genêts : 02 33 89 64 00 - Saint-Hilaire-du-Harcouët : 02 33 79 38 88 - Mortain-Bocage : 02 33 59 19 74  
[www.otmontsaintmichel.com](http://www.otmontsaintmichel.com)

