



DESTINATION  
MONT SAINT-MICHEL  
NORMANDIE

# Bilan de Fréquentation

## des Bureaux d'Information Touristique

# Mars 2024

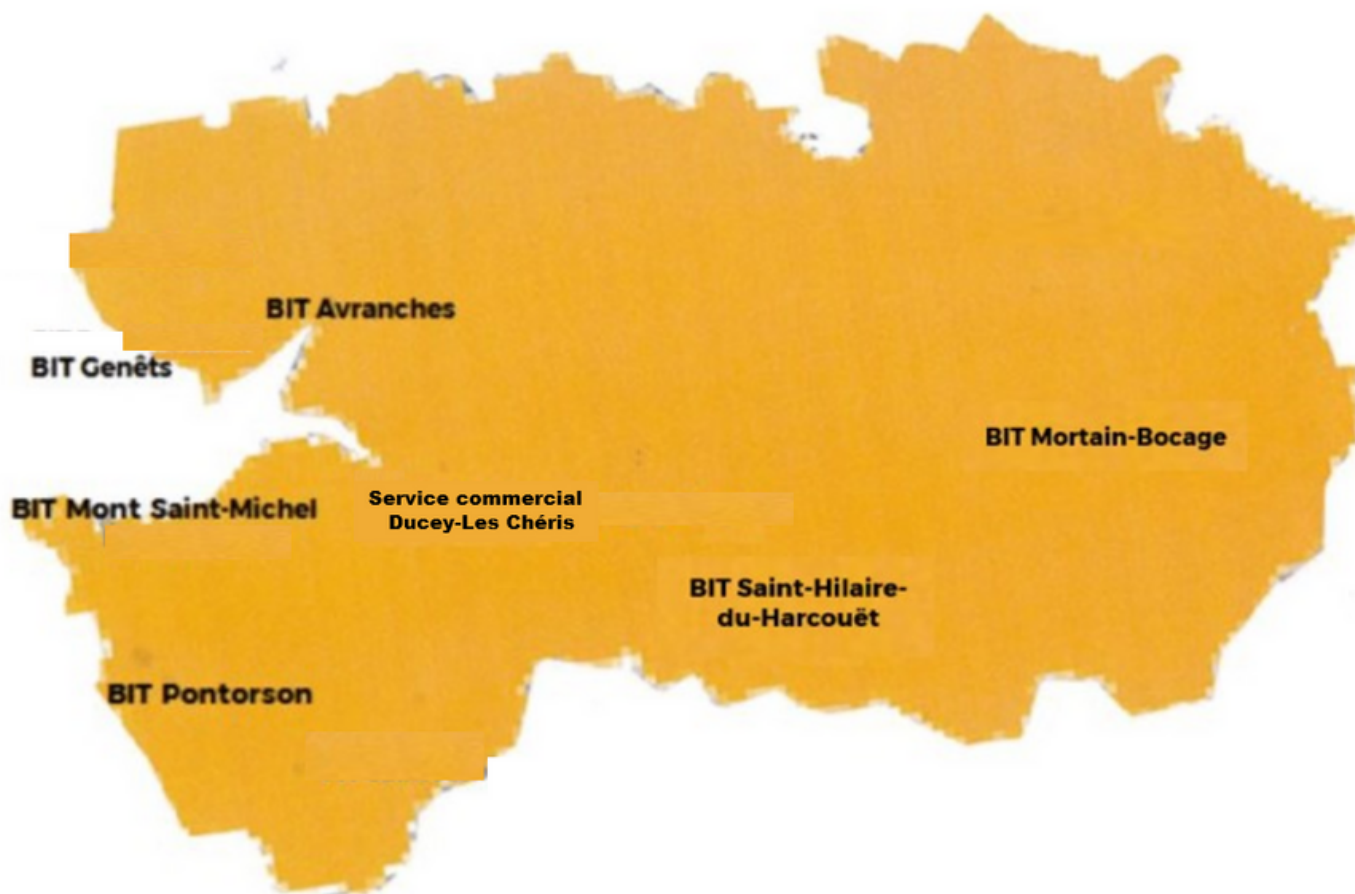
**Avranches** : 02 33 58 00 22 - **Le-Mont-Saint-Michel** : 02 33 60 14 30 - **Pontorson** : 02 33 60 20 65 -  
**Genêts** : 02 33 89 64 00 - **Saint-Hilaire-du-Harcouët** : 02 33 79 38 88 - **Mortain-Bocage** : 02 33 59 19 74

[www.otmontsaintmichel.com](http://www.otmontsaintmichel.com)



# L'Office de Tourisme Mont Saint-Michel-Normandie

Organisé en **EPIC** (Etablissement Public Industriel et Commercial), l'Office de Tourisme Mont Saint-Michel-Normandie, regroupe en février 2024 : **5 BIT** (bureaux d'information touristique, le BIT de Pontorson étant fermé pour travaux) répartis sur l'ensemble du territoire de la Communauté d'Agglomération Mont Saint-Michel-Normandie.. A cela vient s'ajouter **un service commercial/billetteries**, basé à Ducey-Les Chéris, qui répond également à des demandes touristiques.



Avranches : 02 33 58 00 22 - Le-Mont-Saint-Michel : 02 33 60 14 30 - Pontorson : 02 33 60 20 65 -  
Genêts : 02 33 89 64 00 - Saint-Hilaire-du-Harcouët : 02 33 79 38 88 - Mortain-Bocage : 02 33 59 19 74

[www.otmontsaintmichel.com](http://www.otmontsaintmichel.com)

# Chiffres-Clés - Mars 2024

## Demandes

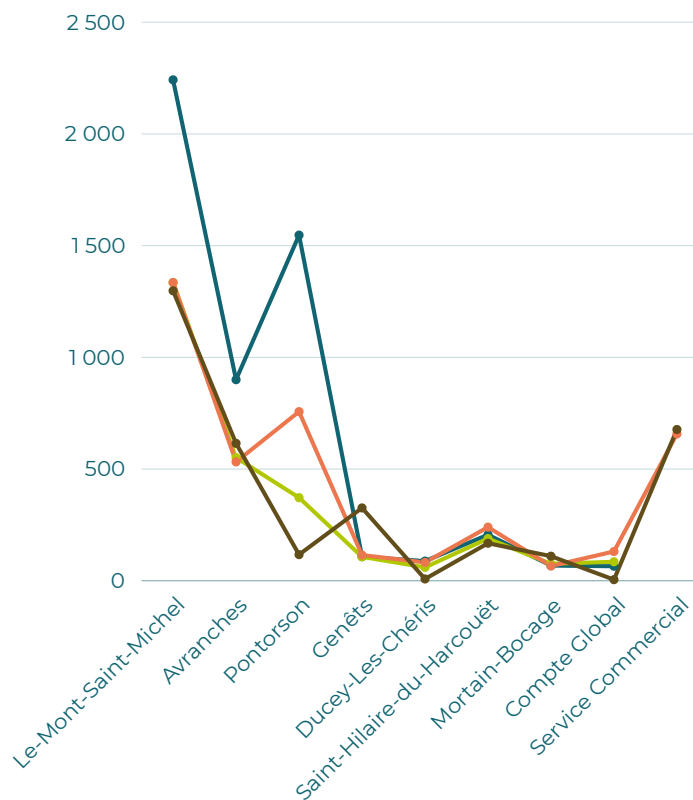
**3 324** soit **-15%/2023** et  
**-53%/2019**

## Visiteurs

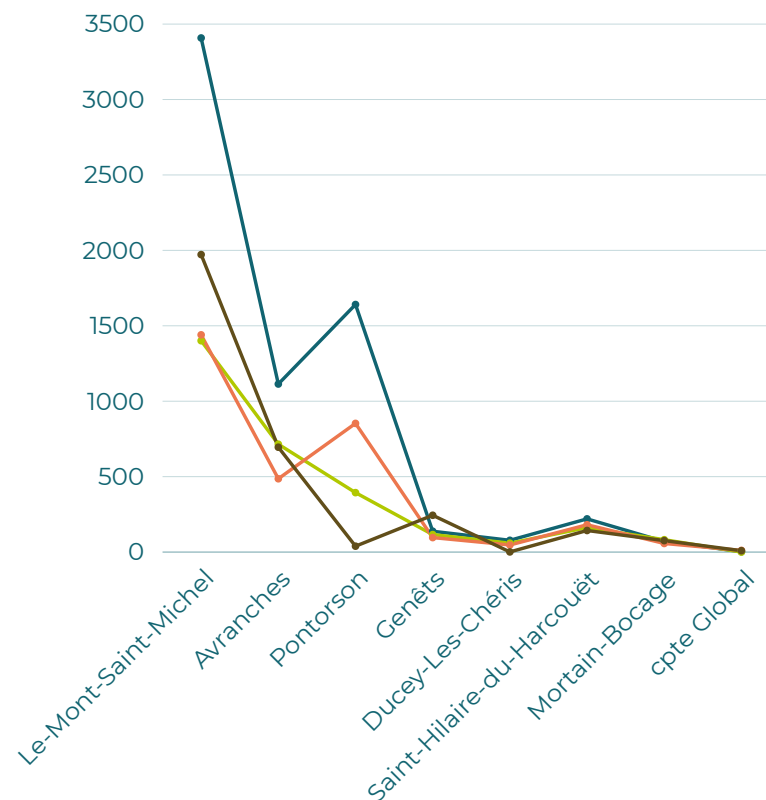
**3 179** visiteurs enregistrés aux  
guichets  
soit = 2023 et **-38%/2019**

**15 362** visiteurs aux compteurs  
soit **+72%/2023** et **+19%/2019**

Nombre de demandes  
2019-2022- 2023-2024



Nombre de visiteurs  
2019-2022-2023-2024



# Détail par Bureaux et Points d'Information Touristique

## Remarques :

Le nombre de demandes est globalement en baisse de 15% par rapport à 2023 pour les mêmes raisons que les mois précédents :

- La fermeture du bureau de Pontorson de janvier à mi-mars, intégration dans de nouveaux locaux provisoires.
- La fermeture hivernale du bureau de Ducey-Les Chéris.
- Le traitement des mails et des appels téléphoniques au BIT du Mont Saint-Michel renvoyés vers d'autres BIT engendre une diminution des demandes au Mont, mais une augmentation dans d'autres BIT.

Le nombre des visiteurs aux guichets est globalement équivalent à 2023, mais en hausse à Avranches, au Mont Saint-Michel, à Genêts et à Mortain. Cela compense la fermeture de Pontorson et Ducey-Les Chéris.

## OT Mont Saint-Michel-Normandie - STATISTIQUES MENSUELLES

### mars-24

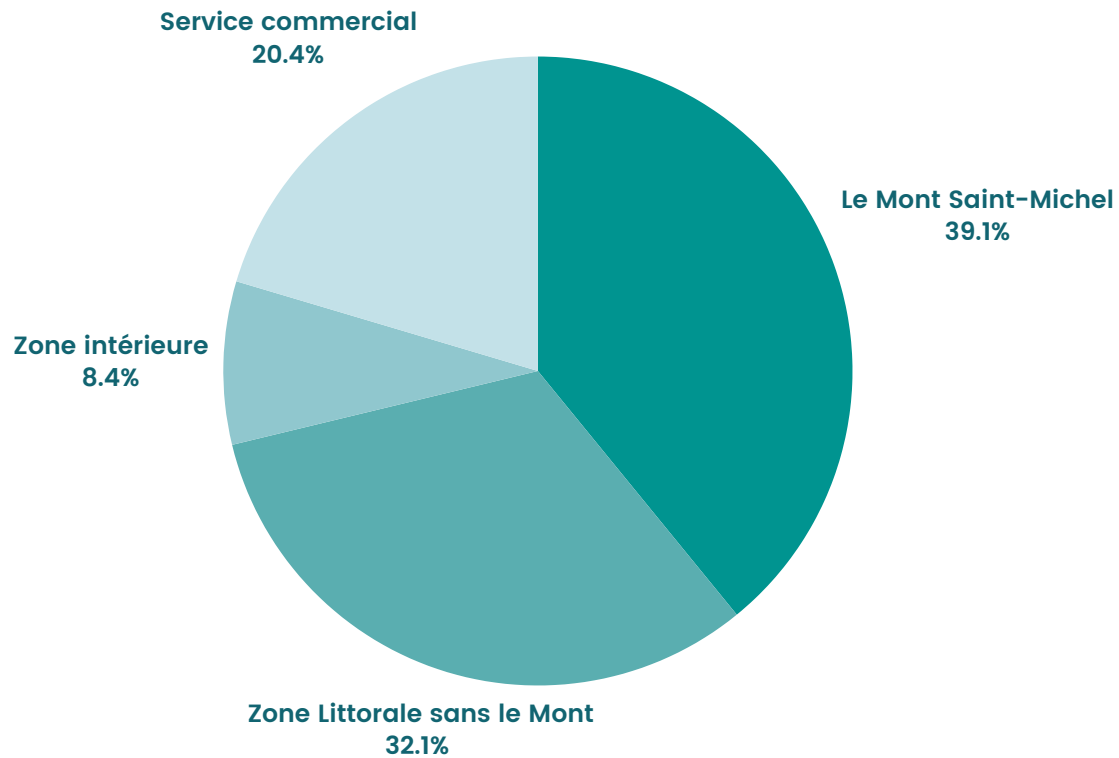
Détails par bureaux	Nombre de demandes	% par rapport à 2023	% par rapport à 2019 (année de référence avant covid)	Nombre de visiteurs	% par rapport à 2023	% par rapport à 2019 (année de référence avant covid)
Avranches	615	16%	-32%	695	43%	-38%
Compteur de porte				1 729	44%	-40%
Le Mont-Saint-Michel	1 298	-3%	-42%	1 972	37%	-42%
Compteur de porte				13 160	156%	76%
PIT CIT du MSM						
Pontorson	117	-85%	-92%	39	-95%	-98%
Compteur de porte						
Ducey-les-Chéris	8	-90%	-91%	1	-98%	-99%
Genêts	326	183%	202%	244	154%	77%
PIT Bec d'Andaine	-			-		
Saint-Jean-le-Thomas	-			-		
PIT Saint-James	-			-		
Saint-Hilaire-du-Harcouët	168	-30%	-18%	143	-21%	-35%
PIT Isigny-le-Buat	-			-		
Mortain-Bocage	110	67%	62%	76	33%	9%
Service Commercialisation	677	3%				
Mobilité/salon				-		
Compte Global*	5			9		
*ce compte recense l'ensemble des demandes d'information effectives dont l'origine n'a pas pu être attribuée à un bureau en particulier (le chat en ligne et les réseaux sociaux,...).						
	<b>Demandes</b>			<b>Visiteurs</b>		
Totaux enregistrés :	3 324	-15%	-38%	3 179	0%	-53%
	Avec les compteurs de porte:			15 362	72%	19%

Avranches : 02 33 58 00 22 - Le-Mont-Saint-Michel : 02 33 60 14 30 - Pontorson : 02 33 60 20 65 -  
Genêts : 02 33 89 64 00 - Saint-Hilaire-du-Harcouët : 02 33 79 38 88 - Mortain-Bocage : 02 33 59 19 74

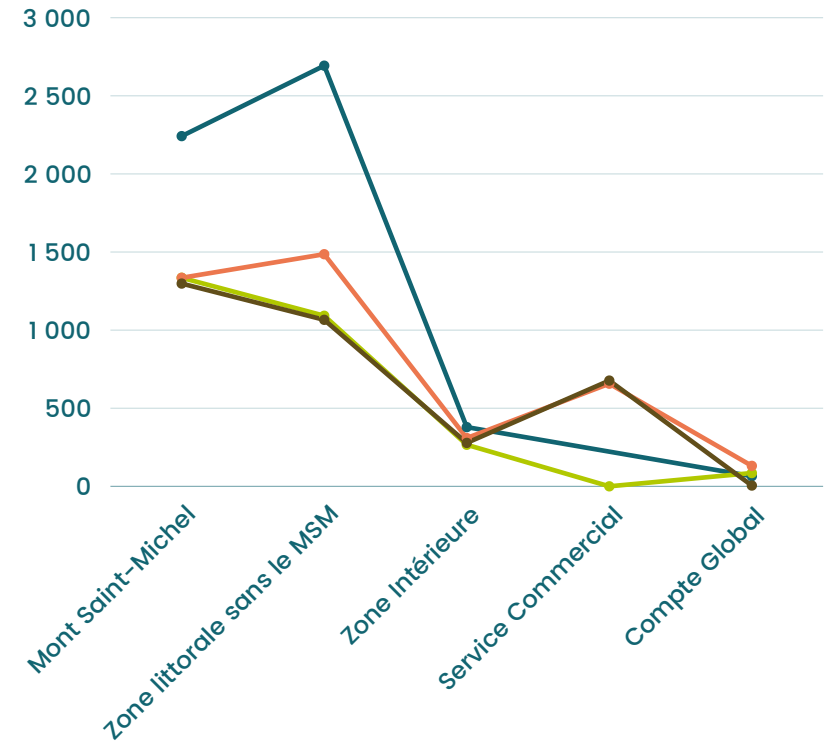


# Répartition des demandes par zone

Répartition mars 2024



Nombre de demandes  
2019-2022-2023-2024



Avranches : 02 33 58 00 22 - Le-Mont-Saint-Michel : 02 33 60 14 30 - Pontorson : 02 33 60 20 65 -  
Genêts : 02 33 89 64 00 - Saint-Hilaire-du-Harcouët : 02 33 79 38 88 - Mortain-Bocage : 02 33 59 19 74

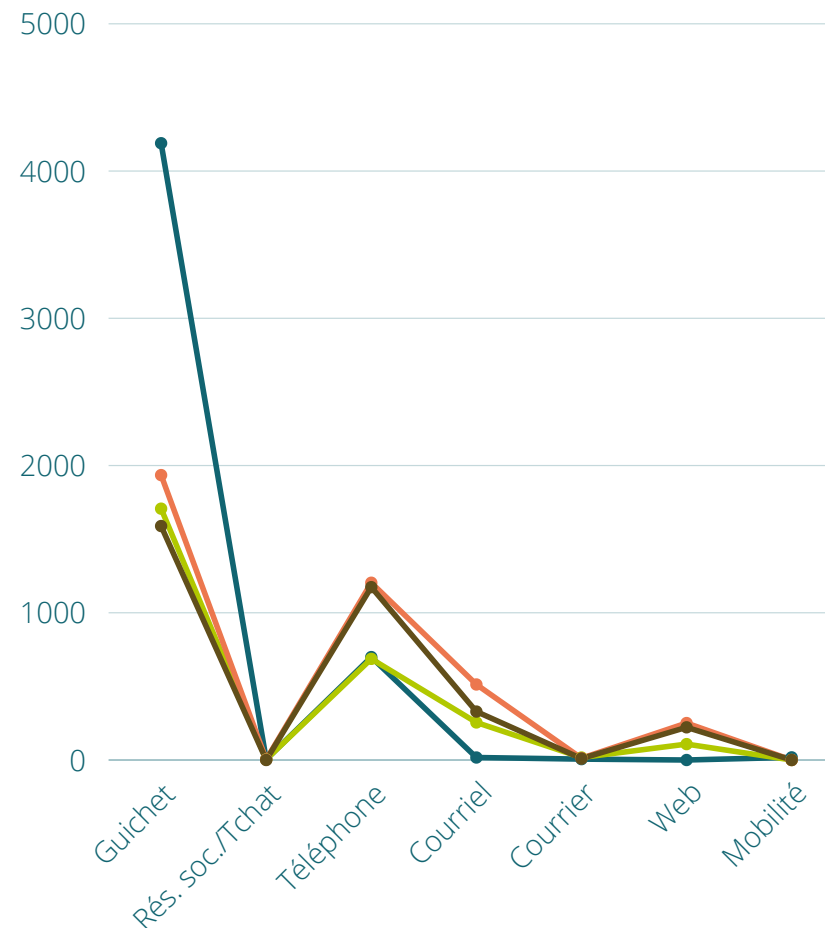


# Répartition des demandes par mode de contact

## Répartition mars 2024 :

- Guichet : 49.39% (+13%/2023)
- Téléphone : 30.73% (+75%/2023)
- Courriel : 13.09% (+101%/2023)
- Courrier : 0.31% (-29%/2023)
- Web : 6.41% (+132%/2023)
- Mobilité : 0

Nombre de demandes  
2019-2022-2023-2024



Tous les chiffres des réseaux sociaux sont en hausse pour mars 2024/2023 :

## • Site Internet

- 130 843 Utilisateurs soit **+15%** / 2023
- 175 650 Sessions soit **+23%** / 2023

## • Site de réservation en ligne

- 42.209 Utilisateurs **+69%** / 2023
- 51 700 Sessions **+57%** / 2023
- nb de produits vendus : 6 425 **+42%** / 2023

## • Réseaux Sociaux

### ◦ Facebook :

23 700 abonnés soit **+0.5%** par rapport à M-1  
4 300 visites soit **+36%** par rapport à M-1

### ◦ Instagram :

14 100 abonnés soit **+1%** par rapport à M-1

Top 10 des ventes en ligne du mois de mars :

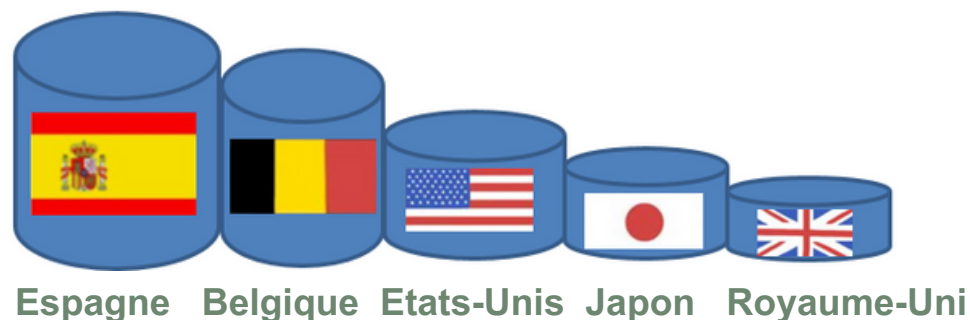
1	e-billet pour 1 entrée Adulte (+ de 26 ans) à l'Abbaye du Mont-Saint-Michel
2	Balade en baie autour du Mont Saint-Michel avec découverte des sables mouvants
3	Découverte de la baie et de ses sables mouvants
4	Balade sur les grèves autour du Mont Saint Michel
5	Promenade en baie - au départ du Mont Saint-Michel
6	La petite Balade & Les Sables Mouvants
7	Visite découverte Mont Saint-Michel : village et abbaye
8	Sortie découverte: Aux abords du Mont
9	Balade en Baie au départ du Mont Saint-Michel
10	Traversée commentée 'Découverte de la Baie', aller-retour à pied, au départ du Bec d'Andaine à Ge

# Origine des visiteurs

## Top 5

Français : 74%

Etrangers : 26%



Pour comparaison , le Top 5 des visiteurs étrangers en mars 2023 était :

1/Etats-Unis, 2/Espagne, 3/Belgique, 4/Allemagne, 5/Royaume-Uni.

En mars 2024, les touristes sont à 74% français et viennent principalement de la Manche.

Le rapport français/étrangers était en 2023 de : 82/18%, de 84/16% en 2022, de 98/02% en 2021 et de 76/24% en 2019.



# Volume global d'activité : mars 2024

(source caisse Ingenie)

Le volume global d'activité est, pour ce mois de mars, en hausse, principalement grâce à la vente des billets d'Abbaye en ligne, aux balades guidées en baie et aux visites du village et de l'Abbaye.

## Volume global d'activité

120 192 € (+30%)

### Billetteries

112 337 € (+29%)

### Boutique

7 838 € (+53%)

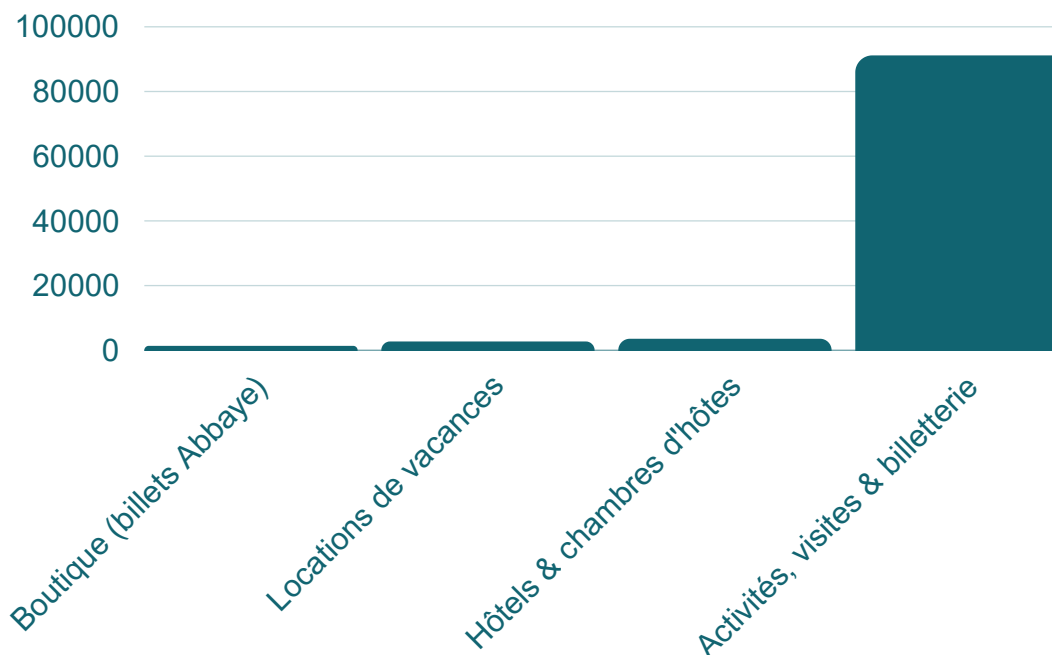
### Services et prestations (photocopies)

17€ (-70%)

- CA vente en ligne : 99 314€ (+26% / mars 2023)
- CA service réceptif : 8 998€ (-72% / mars 2023)

16 dossiers traités (8 excursions scolaires + 1 excursion d'entreprise et 8 séjours individuels).

## Détail CA en ligne



# Nature des demandes RIET

## (Réseau d'Informations Economiques du Tourisme)

### Les 6 bureaux de l'OT MSM Normandie

Le Mont-Saint-Michel, Avranches, Pontorson, Genêts, Saint-Hilaire-du-Harcouët et Mortain-Bocage

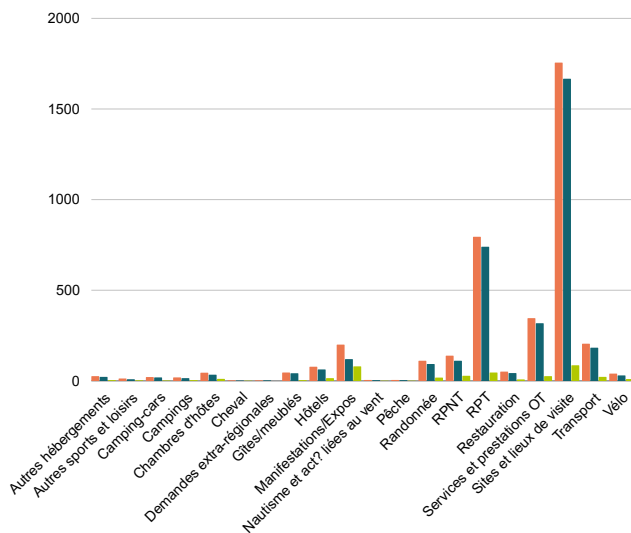
### Zone littorale

Le Mont-Saint-Michel, Avranches, Pontorson, Genêts

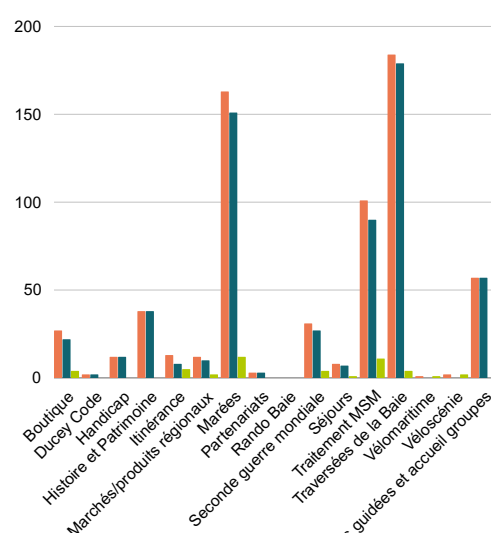
### Zone intérieure

Saint-Hilaire-du-Harcouët, Mortain-Bocage

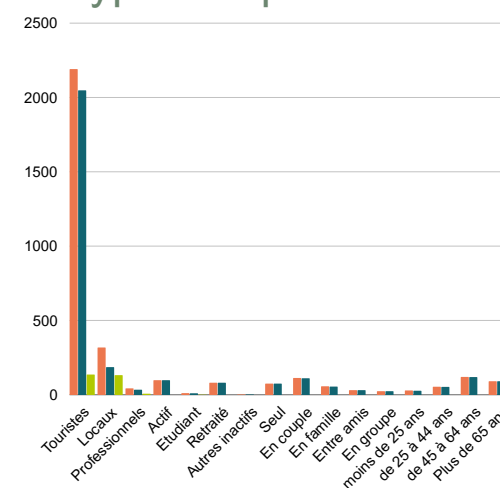
### Nature des demandes



### Thèmes des demandes



### Types de public



**Top 3 des demandes :** Sites et lieux de visite, renseignements pratiques touristiques (marées, météo, marchés), services et prestations de l'Office de Tourisme.

**Principaux thèmes :** Les traversées de la baie, les marées et les visites guidées et accueil de groupes.

**Type de public majoritairement accueilli dans les bureaux :** Touristes français de la Manche, actifs, en couple, de 45 à 64 ans.

Avranches : 02 33 58 00 22 - Le-Mont-Saint-Michel : 02 33 60 14 30 - Pontorson : 02 33 60 20 65 -  
Genêts : 02 33 89 64 00 - Saint-Hilaire-du-Harcouët : 02 33 79 38 88 - Mortain-Bocage : 02 33 59 19 74

[www.otmontsaintmichel.com](http://www.otmontsaintmichel.com)

